



# **CARTA DELLA QUALITÀ DEL SERVIZIO INTEGRATO DI GESTIONE DEI RIFIUTI URBANI**

ALLEGATO B  
Scheda di dettaglio

**ANNO 2026**

**COMUNE DI  
SESTO AL REGHENA**



## INDICE

1. INTRODUZIONE	3
1.1 AMBITI DI COMPETENZA DEI GESTORI	3
1.2 PUNTI DI CONTATTO CON L'UTENTE	3
2. MODALITÀ DI EROGAZIONE DEL SERVIZIO	4
2.1 GESTIONE DELLA TARIFFA	4
2.2 ATTIVAZIONE, VARIAZIONE O CESSAZIONE DEL SERVIZIO	4
2.3 PAGAMENTI	4
2.4 SERVIZIO DI RACCOLTA RIFIUTI URBANI	4
CONSEGNA CONTENITORI	4
ZONE DI RACCOLTA	5
SECCO RESIDUO INDIFFERENZIATO	6
UMIDO ORGANICO	11
IMBALLAGGI IN CARTA E CARTONE	16
IMBALLAGGI IN CARTONE (AZIENDE)	19
IMBALLAGGI IN PLASTICA, ACCIAIO E ALLUMINIO	21
IMBALLAGGI IN PLASTICA (AZIENDE)	24
IMBALLAGGI IN VETRO	26
VERDE E RAMAGLIE	30
PILE ESAUSTE	33
FARMACI SCADUTI	36
ABITI USATI E RIFIUTI TESSILI	39
CESTINI PUBBLICI	40
CONTENITORI RIFIUTI NEI CIMITERI	42
RIFIUTI DA ESUMAZIONE/ESTUMULAZIONE	42
RIFIUTI DA MANIFESTAZIONI PUBBLICHE / MERCATI	44
CENTRO DI RACCOLTA	45
SERVIZI DI RITIRO A CHIAMATA	48
SERVIZI DI SPAZZAMENTO/LAVAGGIO DEL SUOLO PUBBLICO	49
MANUTENZIONE VERDE PUBBLICO	49
ALTRE INFORMAZIONI	49
RIEPILOGO TEMPISTICHE DI SERVIZIO	52



## 1.2 PUNTI DI CONTATTO CON L'UTENTE

<b>AMBIENTE SERVIZI SPA</b>	
Servizio Clienti - numero verde <i>dal lunedì al venerdì dalle 8 alle 20 il sabato dalle 8 alle 13</i>	<b>800 774 728</b>
email	<a href="mailto:servizioclienti@ambienteservizi.net">servizioclienti@ambienteservizi.net</a>
Sportello <i>martedì dalle 9 alle 12.30 giovedì dalle 14 alle 17</i>	Via Clauzetto 15 - Z.I.P.R. San Vito al tagliamento (PN)
Applicazione smartphone	Ambiente Servizi
sito web	<a href="http://www.ambienteservizi.net">www.ambienteservizi.net</a>



## 2. MODALITÀ DI EROGAZIONE DEL SERVIZIO

### 2.1 GESTIONE DELLA TARIFFA

Attività incluse nel servizio

- ▶ Accertamento, rendicontazione e riscossione incluse le attività di bollettazione e invio avvisi di pagamento.
- ▶ Gestione del rapporto con gli utenti, inclusa gestione reclami con sportelli o call center.
- ▶ Gestione banca dati utenti e dei crediti.

Le modalità di svolgimento delle attività sono definite nella Carta della Qualità dei Servizi generale.

Il Comune gestisce l'attività relativa al contenzioso e ai fallimenti.

### 2.2 ATTIVAZIONE. VARIAZIONE O CESSAZIONE DEL SERVIZIO

Il regolamento Tari prevede che l'attivazione del servizio, variazione o cessazione venga comunicata entro 60 giorni dal verificarsi dell'evento. Le utenze domestiche e non domestiche effettuano l'attivazione, la variazione o la cessazione **presso l'ufficio tributi comunale** previo appuntamento e contestualmente ritirano i contenitori per la raccolta porta a porta.

### 2.3 PAGAMENTI

Nella delibera di consiglio comunale non sono previste modalità diverse rispetto a quanto indicato nella Carta della Qualità dei Servizi generale.

### 2.4 SERVIZIO DI RACCOLTA RIFIUTI URBANI

#### CONSEGNA CONTENITORI

La consegna dei contenitori viene effettuata presso la sede comunale comunale successivamente all'attivazione dell'utenza salvo per quanto riguarda i contenitori di capienza maggiore a quella domestica che potranno essere ritirati, previa prenotazione, presso il magazzino di Ambiente Servizi in Zona Industriale Ponterosso a San Vito al taglio in via Armenia 9/1.

È possibile richiedere la consegna dei contenitori a pagamento al proprio domicilio previa accettazione del preventivo.

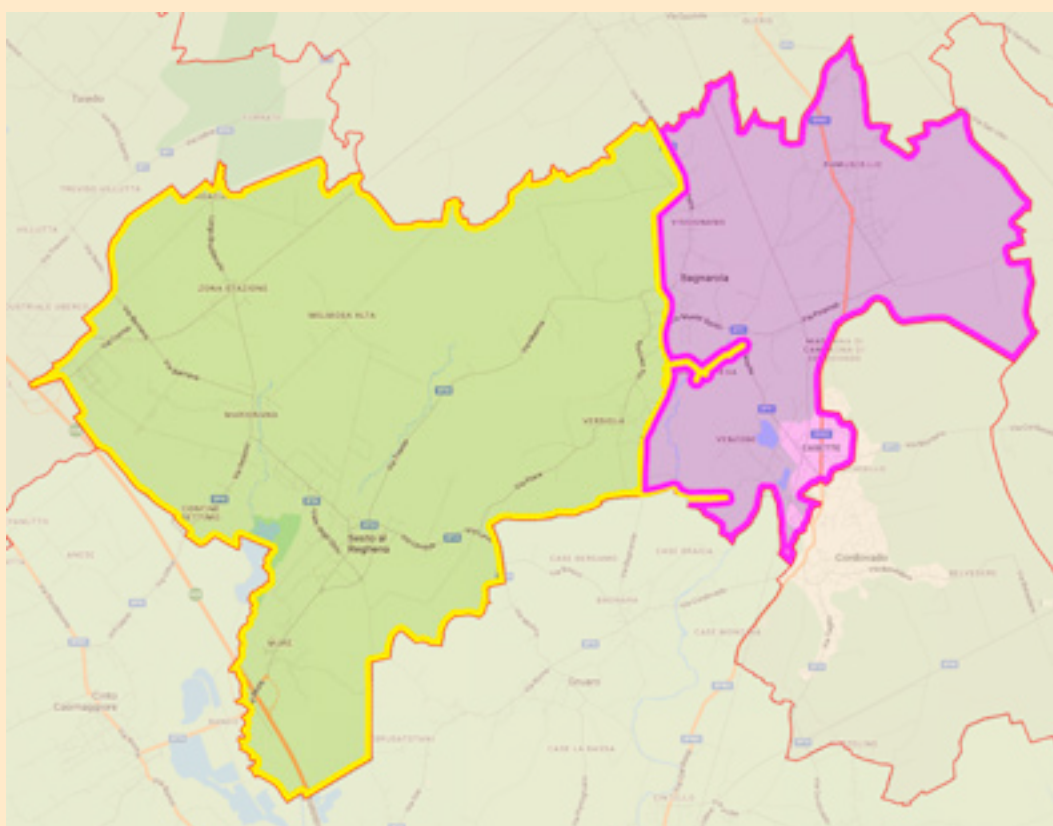
VENGONO NEL SEGUITO DESCRITTE LE MODALITÀ DI EROGAZIONE DELLE RACCOLTE DEI RIFIUTI URBANI.



## ZONE DI RACCOLTA

Per ottimizzare le attività di raccolta, il territorio comunale è suddiviso in zone, come di seguito descritto.

<b>ZONA</b>	<b>DESCRIZIONE</b>
<b>GIALLA</b>	MARIGNANA, MURE, SESTO AL REGHENA, VERSIOLA e le seguenti vie di Bagnarola: Via Borgo di Sotto, Via Costantini, Via Dorassina, Via Fontane, Via Mielma, Via Sacile, Via Siega, Via Stalis
<b>FUCSIA</b>	BAGNAROLA (escluse le vie di cui sopra), CASETTE, RAMUSCELLO E VISSIGNANO





## SECCO RESIDUO INDIFFERENZIATO



### UTENZE INTERESSATE

Utenze domestiche e non domestiche.



### MODALITÀ DI RACCOLTA

La raccolta del rifiuto avviene "porta a porta" e consiste nello svuotamento dei contenitori in dotazione agli utenti.

I contenitori vanno esposti sulla pubblica via, in prossimità del proprio domicilio, la sera prima del giorno di raccolta dopo le ore 20.00 e ritirati entro la giornata di raccolta.

I rifiuti devono essere conferiti all'interno del contenitore.

Non vengono raccolti rifiuti all'esterno del contenitore.

Al fine di agevolare le operazioni di raccolta, i rifiuti vanno inseriti nel contenitore utilizzando più sacchetti alla volta.



### CONTENITORI

#### ► FORNITURA/MANUTENZIONI

I contenitori vengono forniti in comodato d'uso su specifica richiesta e secondo le reali necessità degli utenti.

I contenitori possono avere volumetrie di 70, 120, 240 o 1.100 lt.

In caso di danneggiamento del contenitore in fase di raccolta, può essere richiesta la sostituzione gratuita dello stesso.



#### ► LAVAGGIO

La pulizia dei contenitori è a cura dell'utente a cui sono dati in dotazione.



#### ► RILEVAMENTO DATI

In fase di svuotamento del contenitore viene effettuata la lettura del codice apposto sul contenitore, per le necessarie elaborazioni e la tracciabilità dei servizi effettuati.



### FREQUENZE DI RACCOLTA

La raccolta viene effettuata con frequenza **quindicinale** secondo il calendario indicato nel seguito.

Per le aziende che ne fanno richiesta, la raccolta è settimanale, come riportato nel calendario indicato nel seguito.

Normalmente le operazioni di raccolta avvengono comunque in un orario compreso tra le 5.00 e le 11.00.

Ancorché previsto dalla programmazione logistica interna, non sono stabiliti dei percorsi di raccolta fissi. Non vi è pertanto un impegno a rispettare specifiche sequenze di raccolta (e quindi orari), quanto ad effettuarli nel corso della giornata prevista.



## SECCO RESIDUO INDIFFERENZIATO



### RIFIUTI CHE POSSONO ESSERE CONFERITI CON QUESTO SERVIZIO

Fanno parte di questa categoria e possono essere conferiti con il servizio di raccolta porta a porta tutti i rifiuti che non rientrano nelle altre categorie.

A titolo esemplificativo ma non esaustivo:

- borracce
- accendini
- assorbenti e pannolini
- mascherine
- guanti in gomma
- bicchieri in cristallo
- bigodini
- spazzole e pettini
- calze e calzini
- capsule di caffè
- carta da forno e carta da frigo
- nastri e carte da regalo plastificate
- cerotti e garze
- cosmetici
- fiori finti
- gomma da masticare
- gommapiuma
- gusci di molluschi (cozze, vongole...) e crostacei
- lamette e rasoi usa e getta
- lettiere
- mollette per biancheria
- mazziconi di sigaretta
- oggetti in ceramica, porcellana, terracotta
- ombrelli
- palle e palloncini
- penne, pennarelli
- posate in plastica e acciaio
- spugne, spugnette
- scarpe e ciabatte
- spazzolini
- specchi
- stracci
- tubetti dentifricio

NON conferire rifiuti organici, pericolosi, liquidi o riciclabili.

Ingombranti e RAEE vanno conferiti al centro di raccolta.



### NON CONFORMITÀ

In caso di conferimenti impropri, i rifiuti non verranno raccolti



## SECCO RESIDUO INDIFFERENZIATO



### CALENDARIO RACCOLTE - ZONA GIALLA



GENNAIO 2026							FEBBRAIO 2026							MARZO 2026						
L	M	M	G	V	S	D	L	M	M	G	V	S	D	L	M	M	G	V	S	D
			1	2	3	4							1							1
5	6	7	8	9	10	11	2	3	4	5	6	7	8	2	3	4	5	6	7	8
12	13	14	15	16	17	18	9	10	11	12	13	14	15	9	10	11	12	13	14	15
19	20	21	22	23	24	25	16	17	18	19	20	21	22	16	17	18	19	20	21	22
26	27	28	29	30	31		23	24	25	26	27	28		23	24	25	26	27	28	29
														30	31					

APRILE 2026							MAGGIO 2026							GIUGNO 2026						
L	M	M	G	V	S	D	L	M	M	G	V	S	D	L	M	M	G	V	S	D
		1	2	3	4	5					1	2	3	1	2	3	4	5	6	7
6	7	8	9	10	11	12	4	5	6	7	8	9	10	8	9	10	11	12	13	14
13	14	15	16	17	18	19	11	12	13	14	15	16	17	15	16	17	18	19	20	21
20	21	22	23	24	25	26	18	19	20	21	22	23	24	22	23	24	25	26	27	28
27	28	29	30				25	26	27	28	29	30	31	29	30					

LUGLIO 2026							AGOSTO 2026							SETTEMBRE 2026						
L	M	M	G	V	S	D	L	M	M	G	V	S	D	L	M	M	G	V	S	D
		1	2	3	4	5						1	2		1	2	3	4	5	6
6	7	8	9	10	11	12	3	4	5	6	7	8	9	7	8	9	10	11	12	13
13	14	15	16	17	18	19	10	11	12	13	14	15	16	14	15	16	17	18	19	20
20	21	22	23	24	25	26	17	18	19	20	21	22	23	21	22	23	24	25	26	27
27	28	29	30	31			24	25	26	27	28	29	30	28	29	30				
							31													

OTTOBRE 2026							NOVEMBRE 2026							DICEMBRE 2026						
L	M	M	G	V	S	D	L	M	M	G	V	S	D	L	M	M	G	V	S	D
			1	2	3	4							1		1	2	3	4	5	6
5	6	7	8	9	10	11	2	3	4	5	6	7	8	7	8	9	10	11	12	13
12	13	14	15	16	17	18	9	10	11	12	13	14	15	14	15	16	17	18	19	20
19	20	21	22	23	24	25	16	17	18	19	20	21	22	21	22	23	24	25	26	27
26	27	28	29	30	31		23	24	25	26	27	28	29	28	29	30	31			
							30													





## SECCO RESIDUO INDIFFERENZIATO



### CALENDARIO RACCOLTE - ZONA FUCSIA



GENNAIO 2026							FEBBRAIO 2026							MARZO 2026						
L	M	M	G	V	S	D	L	M	M	G	V	S	D	L	M	M	G	V	S	D
			1	2	3	4							1							1
5	6	7	8	9	10	11	2	3	4	5	6	7	8	2	3	4	5	6	7	8
12	13	14	15	16	17	18	9	10	11	12	13	14	15	9	10	11	12	13	14	15
19	20	21	22	23	24	25	16	17	18	19	20	21	22	16	17	18	19	20	21	22
26	27	28	29	30	31		23	24	25	26	27	28		23	24	25	26	27	28	29
														30	31					

APRILE 2026							MAGGIO 2026							GIUGNO 2026						
L	M	M	G	V	S	D	L	M	M	G	V	S	D	L	M	M	G	V	S	D
		1	2	3	4	5					1	2	3	1	2	3	4	5	6	7
6	7	8	9	10	11	12	4	5	6	7	8	9	10	8	9	10	11	12	13	14
13	14	15	16	17	18	19	11	12	13	14	15	16	17	15	16	17	18	19	20	21
20	21	22	23	24	25	26	18	19	20	21	22	23	24	22	23	24	25	26	27	28
27	28	29	30				25	26	27	28	29	30	31	29	30					

LUGLIO 2026							AGOSTO 2026							SETTEMBRE 2026						
L	M	M	G	V	S	D	L	M	M	G	V	S	D	L	M	M	G	V	S	D
		1	2	3	4	5						1	2		1	2	3	4	5	6
6	7	8	9	10	11	12	3	4	5	6	7	8	9	7	8	9	10	11	12	13
13	14	15	16	17	18	19	10	11	12	13	14	15	16	14	15	16	17	18	19	20
20	21	22	23	24	25	26	17	18	19	20	21	22	23	21	22	23	24	25	26	27
27	28	29	30	31			24	25	26	27	28	29	30	28	29	30				
							31													

OTTOBRE 2026							NOVEMBRE 2026							DICEMBRE 2026						
L	M	M	G	V	S	D	L	M	M	G	V	S	D	L	M	M	G	V	S	D
			1	2	3	4							1		1	2	3	4	5	6
5	6	7	8	9	10	11	2	3	4	5	6	7	8	7	8	9	10	11	12	13
12	13	14	15	16	17	18	9	10	11	12	13	14	15	14	15	16	17	18	19	20
19	20	21	22	23	24	25	16	17	18	19	20	21	22	21	22	23	24	25	26	27
26	27	28	29	30	31		23	24	25	26	27	28	29	28	29	30	31			
							30													



## SECCO RESIDUO INDIFFERENZIATO



### CALENDARIO RACCOLTE - AZIENDE



GENNAIO 2026							FEBBRAIO 2026							MARZO 2026						
L	M	M	G	V	S	D	L	M	M	G	V	S	D	L	M	M	G	V	S	D
			1	2	3	4							1							1
5	6	7	8	9	10	11	2	3	4	5	6	7	8	2	3	4	5	6	7	8
12	13	14	15	16	17	18	9	10	11	12	13	14	15	9	10	11	12	13	14	15
19	20	21	22	23	24	25	16	17	18	19	20	21	22	16	17	18	19	20	21	22
26	27	28	29	30	31		23	24	25	26	27	28		23	24	25	26	27	28	29
														30	31					

APRILE 2026							MAGGIO 2026							GIUGNO 2026						
L	M	M	G	V	S	D	L	M	M	G	V	S	D	L	M	M	G	V	S	D
		1	2	3	4	5					1	2	3	1	2	3	4	5	6	7
6	7	8	9	10	11	12	4	5	6	7	8	9	10	8	9	10	11	12	13	14
13	14	15	16	17	18	19	11	12	13	14	15	16	17	15	16	17	18	19	20	21
20	21	22	23	24	25	26	18	19	20	21	22	23	24	22	23	24	25	26	27	28
27	28	29	30				25	26	27	28	29	30	31	29	30					

LUGLIO 2026							AGOSTO 2026							SETTEMBRE 2026						
L	M	M	G	V	S	D	L	M	M	G	V	S	D	L	M	M	G	V	S	D
		1	2	3	4	5						1	2		1	2	3	4	5	6
6	7	8	9	10	11	12	3	4	5	6	7	8	9	7	8	9	10	11	12	13
13	14	15	16	17	18	19	10	11	12	13	14	15	16	14	15	16	17	18	19	20
20	21	22	23	24	25	26	17	18	19	20	21	22	23	21	22	23	24	25	26	27
27	28	29	30	31			24	25	26	27	28	29	30	28	29	30				
							31													

OTTOBRE 2026							NOVEMBRE 2026							DICEMBRE 2026						
L	M	M	G	V	S	D	L	M	M	G	V	S	D	L	M	M	G	V	S	D
			1	2	3	4							1		1	2	3	4	5	6
5	6	7	8	9	10	11	2	3	4	5	6	7	8	7	8	9	10	11	12	13
12	13	14	15	16	17	18	9	10	11	12	13	14	15	14	15	16	17	18	19	20
19	20	21	22	23	24	25	16	17	18	19	20	21	22	21	22	23	24	25	26	27
26	27	28	29	30	31		23	24	25	26	27	28	29	28	29	30	31			
							30													



## UMIDO ORGANICO



### UTENZE INTERESSATE

Utenze domestiche e non domestiche.



### MODALITÀ DI RACCOLTA

#### ► RACCOLTA STRADALE

Consiste nello svuotamento dei contenitori da 240 lt posizionati sul territorio comunale.

I contenitori stradali sono accessibili con apposita chiave, fornita agli utenti che dichiarano di voler usufruire del servizio. I rifiuti devono essere conferiti all'interno del contenitore in sacchetti compostabili.

In alternativa l'utente può autosmaltire il rifiuto prodotto con il compostaggio domestico.

Non vengono prelevati rifiuti esposti fuori dal contenitore.

#### ► RACCOLTA PORTA A PORTA (solo utenze non domestiche)

Consiste nello svuotamento dei contenitori in dotazione all'utenza non domestica, esposti sulla pubblica via in prossimità della propria attività la sera antecedente la raccolta.

I contenitori in dotazione hanno una volumetria di 240 lt.

I rifiuti devono essere conferiti all'interno del contenitore in sacchetti compostabili. Non vengono prelevati rifiuti esposti fuori dal contenitore.

Non è consentito lo smaltimento del rifiuto con compostaggio domestico.



### CONTENITORI

#### ► UBICAZIONE

L'ubicazione dei contenitori stradali è richiesta dal comune e concordata con lo stesso sulla base della densità abitativa, delle condizioni della viabilità e delle modalità di svuotamento dei contenitori.

L'elenco è riportato nelle pagine seguenti.

#### ► FORNITURA (utenze non domestiche)

I contenitori per la raccolta porta a porta vengono forniti in comodato d'uso su specifica richiesta e secondo le reali necessità delle utenze non domestiche.



#### ► LAVAGGIO/SANIFICAZIONE

I contenitori vengono sottoposti a lavaggio 2 volte l'anno, ad inizio e al termine della stagione estiva.

Durante il periodo estivo i contenitori vengono sanificati dopo ogni svuotamento con l'utilizzo di prodotti specifici.



## UMIDO ORGANICO



### ► RILEVAMENTO DATI

In fase di svuotamento del contenitore viene effettuata la lettura del codice apposto sul contenitore, per le necessarie elaborazioni e la tracciabilità dei servizi effettuati.



### FORNITURA SACCHETTI

Annualmente viene fornita a tutte le utenze che hanno aderito al servizio una dotazione di 100 sacchetti compostabili per la raccolta del rifiuto ed il successivo conferimento.

Non vengono fornite scorte aggiuntive in caso di esaurimento.



### FREQUENZE DI RACCOLTA

La frequenza di raccolta del rifiuto è **bisettimanale** secondo il calendario indicato nel seguito.

Normalmente le operazioni di raccolta avvengono in un orario compreso tra le 5.00 e le 11.00.

Ancorché previsto dalla programmazione logistica interna, non sono stabiliti dei percorsi di raccolta fissi. Non vi è pertanto un impegno a rispettare specifiche sequenze di raccolta (e quindi orari), quanto ad effettuarli nel corso della giornata prevista.



## UMIDO ORGANICO



### **RIFIUTI CHE POSSONO ESSERE CONFERITI CON QUESTO SERVIZIO**

Fanno parte di questa categoria e possono essere conferiti con il servizio di raccolta porta a porta tutti i rifiuti biodegradabili.

A titolo esemplificativo ma non esaustivo:

- avanzi dalla cucina
- bastoncini di legno del gelato
- bicchieri e bottiglie in plastica compostabile
- caffè
- cialde e filtri di tè/caffè
- carbone/carbonella e cenere spenta
- carta assorbente
- cibi avariati (separarli da eventuali imballi che li contengono)
- cotone
- farina
- fazzoletti e salviette di carta
- fiori e piccole piante
- foglie (piccole quantità)
- lische di pesce
- ossi
- pane raffermo
- piatti e posate compostabili
- sacchetti in materiale compostabile
- stuzzicadenti
- tappi in sughero naturale

Attenzione: alcuni tipi di rifiuto potrebbero non essere adatti alla pratica del compostaggio domestico.

NON conferire i rifiuti sfusi.

NON utilizzare borse in plastica (solo sacchetti compostabili).

NON abbandonare sacchi fuori dal contenitore. Non verranno raccolti.



### **NON CONFORMITÀ**

In caso di conferimenti impropri, i rifiuti non verranno raccolti



## UMIDO ORGANICO



### MAPPATURA CONTENITORI



INDIRIZZO	NR.	INDIRIZZO	NR.
LOCALITÀ MURE	1	VIA MONTE SANTO	5
LOCALITÀ SANTA SABINA	2	VIA MORSANO	1
PIAZZA 4 NOVEMBRE	1	VIA PAOLO SARPI	1
PIAZZA AQUILEIA	1	VIA PIAVE	3
PIAZZA CARDINALE BARBO	1	VIA PIERO GOBETTI	2
PIAZZA CASTELLO	1	VIA PIO X	1
PIAZZA QUATTRO NOVEMBRE	2	VIA PIRAMIDI	2
VIA A. FRESCHI	2	VIA PREMARINE	1
VIA A. MANZONI	1	VIA PRIMAVERA	1
VIA BANDUZZO	2	VIA RAMUSCELLUTTO	4
VIA BERNAVA	1	VIA RISORGIMENTO	2
VIA BORGO DI SOTTO	3	VIA ROVERSECCO	3
VIA CASALI	1	VIA SABOTINO	1
VIA CASETTE	4	VIA SACILE	4
VIA CIRCONVALLAZIONE	1	VIA SAN PIETRO	1
VIA CORDOVADO	3	VIA SANTA LUCIA	1
VIA CORNIA	2	VIA SANTA SABINA	6
VIA DELL'AURORA	2	VIA SETTIMO	5
VIA DELLE BUSE	1	VIA SIEGA	1
VIA DOBERDÒ	2	VIA SILVIO PELLICO	1
VIA DON LUIGI STURZO	1	VIA STALIS	2
VIA DORASSINA	1	VIA STAZIONE	2
VIA EUGENIO CURIEL	2	VIA TEGLIO	1
VIA FRIULI	4	VIA TRIESTE	1
VIA GIAI	1	VIA VENCHIAREDO	4
VIA GIOTTO DI BONDONE	3	VIA VERDI	1
VIA GIUSEPPE GARIBALDI	1	VIA VERSIOLA	2
VIA IULIA CONCORDIA	4	VIA VIALI	3
VIA LEVADA	4	VIA VISSIGNANO	4
VIA M. CORTINOVIS A.	2	VIA XXX APRILE	1
VIA MADONNA DI CAMPAGNA	1	VIA ZARA	3
VIA MARIGNANA CENTRO	3	VIALE DEGLI OLMI	3
VIA MIELMA	3	VIALE STAZIONE	1
VIA MONTE GRAPPA	1		



## UMIDO ORGANICO



### CALENDARIO RACCOLTE



GENNAIO 2026							FEBBRAIO 2026							MARZO 2026						
L	M	M	G	V	S	D	L	M	M	G	V	S	D	L	M	M	G	V	S	D
			1	2	3	4							1							1
5	6	7	8	9	10	11	2	3	4	5	6	7	8	2	3	4	5	6	7	8
12	13	14	15	16	17	18	9	10	11	12	13	14	15	9	10	11	12	13	14	15
19	20	21	22	23	24	25	16	17	18	19	20	21	22	16	17	18	19	20	21	22
26	27	28	29	30	31		23	24	25	26	27	28		23	24	25	26	27	28	29
														30	31					

APRILE 2026							MAGGIO 2026							GIUGNO 2026						
L	M	M	G	V	S	D	L	M	M	G	V	S	D	L	M	M	G	V	S	D
		1	2	3	4	5					1	2	3	1	2	3	4	5	6	7
6	7	8	9	10	11	12	4	5	6	7	8	9	10	8	9	10	11	12	13	14
13	14	15	16	17	18	19	11	12	13	14	15	16	17	15	16	17	18	19	20	21
20	21	22	23	24	25	26	18	19	20	21	22	23	24	22	23	24	25	26	27	28
27	28	29	30				25	26	27	28	29	30	31	29	30					

LUGLIO 2026							AGOSTO 2026							SETTEMBRE 2026						
L	M	M	G	V	S	D	L	M	M	G	V	S	D	L	M	M	G	V	S	D
		1	2	3	4	5						1	2		1	2	3	4	5	6
6	7	8	9	10	11	12	3	4	5	6	7	8	9	7	8	9	10	11	12	13
13	14	15	16	17	18	19	10	11	12	13	14	15	16	14	15	16	17	18	19	20
20	21	22	23	24	25	26	17	18	19	20	21	22	23	21	22	23	24	25	26	27
27	28	29	30	31			24	25	26	27	28	29	30	28	29	30				
							31													

OTTOBRE 2026							NOVEMBRE 2026							DICEMBRE 2026						
L	M	M	G	V	S	D	L	M	M	G	V	S	D	L	M	M	G	V	S	D
			1	2	3	4							1		1	2	3	4	5	6
5	6	7	8	9	10	11	2	3	4	5	6	7	8	7	8	9	10	11	12	13
12	13	14	15	16	17	18	9	10	11	12	13	14	15	14	15	16	17	18	19	20
19	20	21	22	23	24	25	16	17	18	19	20	21	22	21	22	23	24	25	26	27
26	27	28	29	30	31		23	24	25	26	27	28	29	28	29	30	31			
							30													



## IMBALLAGGI IN CARTA E CARTONE



### UTENZE INTERESSATE

Utenze domestiche e non domestiche.



### MODALITÀ DI RACCOLTA

La raccolta del rifiuto avviene "porta a porta" e consiste nello svuotamento dei contenitori in dotazione agli utenti.

I contenitori vanno esposti sulla pubblica via, in prossimità del proprio domicilio, la sera prima del giorno di raccolta dopo le ore 20.00 e ritirati entro la giornata di raccolta.

I contenitori in dotazione possono avere volumetrie di 50, 120, 240 o 1.100 lt. Piccole quantità di rifiuto, massimo 2 scatole o borse di carta/cartone, possono essere esposte anche a fianco del contenitore in dotazione.

I rifiuti possono anche essere conferiti presso il centro di raccolta.



### CONTENITORI

#### ► FORNITURA

I contenitori per la raccolta porta a porta vengono forniti in comodato d'uso su specifica richiesta e secondo le reali necessità delle utenze.



#### ► LAVAGGIO

La pulizia dei contenitori è a cura dell'utente a cui sono dati in dotazione.



#### ► RILEVAMENTO DATI

In fase di svuotamento del contenitore può essere effettuata la lettura del codice apposto sul contenitore, per le necessarie elaborazioni e la tracciabilità dei servizi effettuati.



### FREQUENZE DI RACCOLTA

La frequenza di raccolta del rifiuto è **quindicinale** secondo il calendario indicato nel seguito.

Normalmente le operazioni di raccolta avvengono in un orario compreso tra le 5.00 e le 11.00.

Ancorché previsto dalla programmazione logistica interna, non sono stabiliti dei percorsi di raccolta fissi. Non vi è pertanto un impegno a rispettare specifiche sequenze di raccolta (e quindi orari), quanto ad effettuarli nel corso della giornata prevista.





## IMBALLAGGI IN CARTA E CARTONE



### **RIFIUTI CHE POSSONO ESSERE CONFERITI CON QUESTO SERVIZIO**

Fanno parte di questa categoria e possono essere conferiti con il servizio di raccolta porta a porta tutti i rifiuti in carta e cartone.

A titolo esemplificativo ma non esaustivo:

- carta velina
- carta da regalo (non plastificata)
- cartoni per bevande (Tetrapack®)
- confezioni in cartoncino per la pasta
- confezioni in cartone per detersivi
- fogli, fotocopie
- giornali
- libri
- pacchetto sigarette (senza involucro in plastica)
- quaderni, blok notes
- quadernoni (rimuovere le parti in metallo in quelli ad anelli)
- riviste
- sacchetti di carta
- scatole e scatolette in cartone
- tovaglia in carta

NON vanno conferiti:

- carta vetrata (secco residuo indifferenziato)
- carta carbone (secco residuo indifferenziato)
- carta da forno (secco residuo indifferenziato)

NON utilizzare sacchetti in plastica all'interno del contenitore.



### **NON CONFORMITÀ**

In caso di conferimenti impropri, i rifiuti non verranno raccolti



## IMBALLAGGI IN CARTA E CARTONE



### CALENDARIO RACCOLTE



GENNAIO 2026							FEBBRAIO 2026							MARZO 2026						
L	M	M	G	V	S	D	L	M	M	G	V	S	D	L	M	M	G	V	S	D
			1	2	3	4							1							1
5	6	7	8	9	10	11	2	3	4	5	6	7	8	2	3	4	5	6	7	8
12	13	14	15	16	17	18	9	10	11	12	13	14	15	9	10	11	12	13	14	15
19	20	21	22	23	24	25	16	17	18	19	20	21	22	16	17	18	19	20	21	22
26	27	28	29	30	31		23	24	25	26	27	28		23	24	25	26	27	28	29
														30	31					

APRILE 2026							MAGGIO 2026							GIUGNO 2026						
L	M	M	G	V	S	D	L	M	M	G	V	S	D	L	M	M	G	V	S	D
		1	2	3	4	5					1	2	3	1	2	3	4	5	6	7
6	7	8	9	10	11	12	4	5	6	7	8	9	10	8	9	10	11	12	13	14
13	14	15	16	17	18	19	11	12	13	14	15	16	17	15	16	17	18	19	20	21
20	21	22	23	24	25	26	18	19	20	21	22	23	24	22	23	24	25	26	27	28
27	28	29	30				25	26	27	28	29	30	31	29	30					

LUGLIO 2026							AGOSTO 2026							SETTEMBRE 2026						
L	M	M	G	V	S	D	L	M	M	G	V	S	D	L	M	M	G	V	S	D
		1	2	3	4	5						1	2		1	2	3	4	5	6
6	7	8	9	10	11	12	3	4	5	6	7	8	9	7	8	9	10	11	12	13
13	14	15	16	17	18	19	10	11	12	13	14	15	16	14	15	16	17	18	19	20
20	21	22	23	24	25	26	17	18	19	20	21	22	23	21	22	23	24	25	26	27
27	28	29	30	31			24	25	26	27	28	29	30	28	29	30				
							31													

OTTOBRE 2026							NOVEMBRE 2026							DICEMBRE 2026						
L	M	M	G	V	S	D	L	M	M	G	V	S	D	L	M	M	G	V	S	D
			1	2	3	4							1		1	2	3	4	5	6
5	6	7	8	9	10	11	2	3	4	5	6	7	8	7	8	9	10	11	12	13
12	13	14	15	16	17	18	9	10	11	12	13	14	15	14	15	16	17	18	19	20
19	20	21	22	23	24	25	16	17	18	19	20	21	22	21	22	23	24	25	26	27
26	27	28	29	30	31		23	24	25	26	27	28	29	28	29	30	31			
							30													



## IMBALLAGGI IN CARTONE (AZIENDE)



### UTENZE INTERESSATE

Utenze non domestiche.



### MODALITÀ DI RACCOLTA

La raccolta del rifiuto avviene “porta a porta” e consiste nello svuotamento dei contenitori in dotazione agli utenti.

I contenitori vanno esposti sulla pubblica via, in prossimità del proprio domicilio, la sera prima del giorno di raccolta dopo le ore 20.00 e ritirati entro la giornata di raccolta.

I contenitori in dotazione possono avere volumetrie di 240 o 1.100 lt.



### CONTENITORI

#### ► FORNITURA

I contenitori per la raccolta porta a porta vengono forniti in comodato d'uso su specifica richiesta e secondo le reali necessità delle utenze.



#### ► LAVAGGIO

La pulizia dei contenitori è a cura dell'utente a cui sono dati in dotazione.



#### ► RILEVAMENTO DATI

In fase di svuotamento del contenitore può essere effettuata la lettura del codice apposto sul contenitore, per le necessarie elaborazioni e la tracciabilità dei servizi effettuati.



### FREQUENZE DI RACCOLTA

La frequenza di raccolta del rifiuto è **settimanale** secondo il calendario indicato nel seguito.

Normalmente le operazioni di raccolta avvengono in un orario compreso tra le 5.00 e le 11.00.

Ancorché previsto dalla programmazione logistica interna, non sono stabiliti dei percorsi di raccolta fissi. Non vi è pertanto un impegno a rispettare specifiche sequenze di raccolta (e quindi orari), quanto ad effettuarli nel corso della giornata prevista.



## IMBALLAGGI IN CARTA E CARTONE (AZIENDE)



### CALENDARIO RACCOLTE



GENNAIO 2026							FEBBRAIO 2026							MARZO 2026						
L	M	M	G	V	S	D	L	M	M	G	V	S	D	L	M	M	G	V	S	D
			1	2	3	4							1							1
5	6	7	8	9	10	11	2	3	4	5	6	7	8	2	3	4	5	6	7	8
12	13	14	15	16	17	18	9	10	11	12	13	14	15	9	10	11	12	13	14	15
19	20	21	22	23	24	25	16	17	18	19	20	21	22	16	17	18	19	20	21	22
26	27	28	29	30	31		23	24	25	26	27	28		23	24	25	26	27	28	29
														30	31					

APRILE 2026							MAGGIO 2026							GIUGNO 2026						
L	M	M	G	V	S	D	L	M	M	G	V	S	D	L	M	M	G	V	S	D
		1	2	3	4	5					1	2	3	1	2	3	4	5	6	7
6	7	8	9	10	11	12	4	5	6	7	8	9	10	8	9	10	11	12	13	14
13	14	15	16	17	18	19	11	12	13	14	15	16	17	15	16	17	18	19	20	21
20	21	22	23	24	25	26	18	19	20	21	22	23	24	22	23	24	25	26	27	28
27	28	29	30				25	26	27	28	29	30	31	29	30					

LUGLIO 2026							AGOSTO 2026							SETTEMBRE 2026						
L	M	M	G	V	S	D	L	M	M	G	V	S	D	L	M	M	G	V	S	D
		1	2	3	4	5						1	2		1	2	3	4	5	6
6	7	8	9	10	11	12	3	4	5	6	7	8	9	7	8	9	10	11	12	13
13	14	15	16	17	18	19	10	11	12	13	14	15	16	14	15	16	17	18	19	20
20	21	22	23	24	25	26	17	18	19	20	21	22	23	21	22	23	24	25	26	27
27	28	29	30	31			24	25	26	27	28	29	30	28	29	30				
							31													

OTTOBRE 2026							NOVEMBRE 2026							DICEMBRE 2026						
L	M	M	G	V	S	D	L	M	M	G	V	S	D	L	M	M	G	V	S	D
			1	2	3	4							1		1	2	3	4	5	6
5	6	7	8	9	10	11	2	3	4	5	6	7	8	7	8	9	10	11	12	13
12	13	14	15	16	17	18	9	10	11	12	13	14	15	14	15	16	17	18	19	20
19	20	21	22	23	24	25	16	17	18	19	20	21	22	21	22	23	24	25	26	27
26	27	28	29	30	31		23	24	25	26	27	28	29	28	29	30	31			
							30													



## IMBALLAGGI IN PLASTICA, ACCIAIO E ALLUMINIO



### UTENZE INTERESSATE

Utenze domestiche e non domestiche.



### MODALITÀ DI RACCOLTA

La raccolta del rifiuto avviene "porta a porta" e consiste nella raccolta dei sacchetti semitrasparenti di cui è richiesto l'utilizzo per fruire del servizio o nello svuotamento dei contenitori in dotazione alle utenze non domestiche. I sacchetti e i contenitori vanno esposti sulla pubblica via, in prossimità del proprio domicilio, la sera prima del giorno di raccolta dopo le ore 20.00; i contenitori vanno ritirati entro la giornata di raccolta.

I contenitori in dotazione alle utenze non domestiche possono avere volumetrie di 240 o 1.100 lt.

Possono essere esposti più sacchetti per la raccolta.

I rifiuti possono anche essere conferiti presso il centro di raccolta.



### FORNITURA SACCHETTI

Annualmente viene fornita a tutte le utenze una dotazione di 30 sacchetti semitrasparenti per la raccolta del rifiuto ed il successivo conferimento. Non vengono fornite scorte aggiuntive ed in caso di esaurimento andranno acquistati ed utilizzati sacchetti semitrasparenti con caratteristiche similari.



### CONTENITORI

#### ► FORNITURA (solo utenze non domestiche)

I contenitori per la raccolta porta a porta vengono forniti in comodato d'uso su specifica richiesta e secondo le reali necessità delle utenze non domestiche.



#### ► LAVAGGIO

La pulizia dei contenitori è a cura dell'utente a cui sono dati in dotazione.



#### ► RILEVAMENTO DATI

In fase di svuotamento dei contenitori può essere effettuata la lettura del codice apposto sul contenitore, per le necessarie elaborazioni e la tracciabilità dei servizi effettuati.



### FREQUENZE DI RACCOLTA

La frequenza di raccolta del rifiuto è **quindicinale** secondo il calendario indicato nel seguito.

Normalmente le operazioni di raccolta avvengono in un orario compreso tra le 5.00 e le 11.00.

Ancorché previsto dalla programmazione logistica interna, non sono stabiliti dei percorsi di raccolta fissi. Non vi è pertanto un impegno a rispettare specifiche sequenze di raccolta (e quindi orari), quanto ad effettuarli nel corso della giornata prevista.



## IMBALLAGGI IN PLASTICA, ACCIAIO E ALLUMINIO



### RIFIUTI CHE POSSONO ESSERE CONFERITI CON QUESTO SERVIZIO

Fanno parte di questa categoria e possono essere conferiti con il servizio di raccolta porta a porta tutti i rifiuti che sono imballaggi in plastica, acciaio o alluminio.

A titolo esemplificativo ma non esaustivo:

- alluminio in fogli
- barattoli e scatolette in latta
- bicchiere in plastica usa e getta
- bombolette senza simboli di pericolo
- borse e sacchetti in plastica
- cellophane e film plastici
- chips da imballaggio
- coperchi e tappi in plastica
- flaconi (vuoti) per saponi e detersivi
- grucce in plastica o ferro
- imballaggi in plastica
- lattine in alluminio per bevande
- nylon
- pellicola per alimenti
- piatti in plastica usa e getta
- reggette per legatura pacchi
- retine per frutta e verdura
- tappi in metallo di barattoli
- tappi a corona
- vaschette in plastica, polistirolo e alluminio
- vasetti in plastica (tipo yoghurt)

NON conferire oggetti in plastica che non sono imballaggi.

NON conferire imballaggi con residui (nè solidi, nè liquidi) al loro interno



### NON CONFORMITÀ

In caso di conferimenti impropri, i rifiuti non verranno raccolti



## IMBALLAGGI IN PLASTICA, ACCIAIO E ALLUMINIO



### CALENDARIO RACCOLTE



GENNAIO 2026							FEBBRAIO 2026							MARZO 2026						
L	M	M	G	V	S	D	L	M	M	G	V	S	D	L	M	M	G	V	S	D
			1	2	3	4							1							1
5	6	7	8	9	10	11	2	3	4	5	6	7	8	2	3	4	5	6	7	8
12	13	14	15	16	17	18	9	10	11	12	13	14	15	9	10	11	12	13	14	15
19	20	21	22	23	24	25	16	17	18	19	20	21	22	16	17	18	19	20	21	22
26	27	28	29	30	31		23	24	25	26	27	28		23	24	25	26	27	28	29
														30	31					

APRILE 2026							MAGGIO 2026							GIUGNO 2026						
L	M	M	G	V	S	D	L	M	M	G	V	S	D	L	M	M	G	V	S	D
		1	2	3	4	5					1	2	3	1	2	3	4	5	6	7
6	7	8	9	10	11	12	4	5	6	7	8	9	10	8	9	10	11	12	13	14
13	14	15	16	17	18	19	11	12	13	14	15	16	17	15	16	17	18	19	20	21
20	21	22	23	24	25	26	18	19	20	21	22	23	24	22	23	24	25	26	27	28
27	28	29	30				25	26	27	28	29	30	31	29	30					

LUGLIO 2026							AGOSTO 2026							SETTEMBRE 2026						
L	M	M	G	V	S	D	L	M	M	G	V	S	D	L	M	M	G	V	S	D
		1	2	3	4	5						1	2		1	2	3	4	5	6
6	7	8	9	10	11	12	3	4	5	6	7	8	9	7	8	9	10	11	12	13
13	14	15	16	17	18	19	10	11	12	13	14	15	16	14	15	16	17	18	19	20
20	21	22	23	24	25	26	17	18	19	20	21	22	23	21	22	23	24	25	26	27
27	28	29	30	31			24	25	26	27	28	29	30	28	29	30				
							31													

OTTOBRE 2026							NOVEMBRE 2026							DICEMBRE 2026						
L	M	M	G	V	S	D	L	M	M	G	V	S	D	L	M	M	G	V	S	D
			1	2	3	4							1		1	2	3	4	5	6
5	6	7	8	9	10	11	2	3	4	5	6	7	8	7	8	9	10	11	12	13
12	13	14	15	16	17	18	9	10	11	12	13	14	15	14	15	16	17	18	19	20
19	20	21	22	23	24	25	16	17	18	19	20	21	22	21	22	23	24	25	26	27
26	27	28	29	30	31		23	24	25	26	27	28	29	28	29	30	31			
							30													



## IMBALLAGGI IN PLASTICA (AZIENDE)



### UTENZE INTERESSATE

Utenze non domestiche.



### MODALITÀ DI RACCOLTA

La raccolta del rifiuto avviene "porta a porta" e consiste nello svuotamento dei contenitori in dotazione alle utenze non domestiche.

I contenitori vanno esposti sulla pubblica via, in prossimità del proprio domicilio, la sera prima del giorno di raccolta dopo le ore 20.00; i contenitori vanno ritirati entro la giornata di raccolta.

I contenitori in dotazione alle utenze non domestiche possono avere volumetrie di 240 o 1.100 lt.



### FORNITURA SACCHETTI

Annualmente viene fornita a tutte le utenze una dotazione di 30 sacchetti semitrasparenti per la raccolta del rifiuto ed il successivo conferimento. Non vengono fornite scorte aggiuntive ed in caso di esaurimento andranno acquistati ed utilizzati sacchetti semitrasparenti con caratteristiche similari.



### CONTENITORI

#### ► FORNITURA

I contenitori per la raccolta porta a porta vengono forniti in comodato d'uso su specifica richiesta e secondo le reali necessità delle utenze non domestiche.



#### ► LAVAGGIO

La pulizia dei contenitori è a cura dell'utente a cui sono dati in dotazione.



#### ► RILEVAMENTO DATI

In fase di svuotamento dei contenitori può essere effettuata la lettura del codice apposto sul contenitore, per le necessarie elaborazioni e la tracciabilità dei servizi effettuati.



### FREQUENZE DI RACCOLTA

La frequenza di raccolta del rifiuto è **settimanale** secondo il calendario indicato nel seguito.

Normalmente le operazioni di raccolta avvengono in un orario compreso tra le 5.00 e le 11.00.

Ancorché previsto dalla programmazione logistica interna, non sono stabiliti dei percorsi di raccolta fissi. Non vi è pertanto un impegno a rispettare specifiche sequenze di raccolta (e quindi orari), quanto ad effettuarli nel corso della giornata prevista.





## IMBALLAGGI IN PLASTICA (AZIENDE)



### CALENDARIO RACCOLTE



GENNAIO 2026							FEBBRAIO 2026							MARZO 2026						
L	M	M	G	V	S	D	L	M	M	G	V	S	D	L	M	M	G	V	S	D
			1	2	3	4							1							1
5	6	7	8	9	10	11	2	3	4	5	6	7	8	2	3	4	5	6	7	8
12	13	14	15	16	17	18	9	10	11	12	13	14	15	9	10	11	12	13	14	15
19	20	21	22	23	24	25	16	17	18	19	20	21	22	16	17	18	19	20	21	22
26	27	28	29	30	31		23	24	25	26	27	28		23	24	25	26	27	28	29
														30	31					

APRILE 2026							MAGGIO 2026							GIUGNO 2026						
L	M	M	G	V	S	D	L	M	M	G	V	S	D	L	M	M	G	V	S	D
		1	2	3	4	5					1	2	3	1	2	3	4	5	6	7
6	7	8	9	10	11	12	4	5	6	7	8	9	10	8	9	10	11	12	13	14
13	14	15	16	17	18	19	11	12	13	14	15	16	17	15	16	17	18	19	20	21
20	21	22	23	24	25	26	18	19	20	21	22	23	24	22	23	24	25	26	27	28
27	28	29	30				25	26	27	28	29	30	31	29	30					

LUGLIO 2026							AGOSTO 2026							SETTEMBRE 2026						
L	M	M	G	V	S	D	L	M	M	G	V	S	D	L	M	M	G	V	S	D
		1	2	3	4	5						1	2		1	2	3	4	5	6
6	7	8	9	10	11	12	3	4	5	6	7	8	9	7	8	9	10	11	12	13
13	14	15	16	17	18	19	10	11	12	13	14	15	16	14	15	16	17	18	19	20
20	21	22	23	24	25	26	17	18	19	20	21	22	23	21	22	23	24	25	26	27
27	28	29	30	31			24	25	26	27	28	29	30	28	29	30				
							31													

OTTOBRE 2026							NOVEMBRE 2026							DICEMBRE 2026						
L	M	M	G	V	S	D	L	M	M	G	V	S	D	L	M	M	G	V	S	D
			1	2	3	4							1		1	2	3	4	5	6
5	6	7	8	9	10	11	2	3	4	5	6	7	8	7	8	9	10	11	12	13
12	13	14	15	16	17	18	9	10	11	12	13	14	15	14	15	16	17	18	19	20
19	20	21	22	23	24	25	16	17	18	19	20	21	22	21	22	23	24	25	26	27
26	27	28	29	30	31		23	24	25	26	27	28	29	28	29	30	31			
							30													



## IMBALLAGGI IN VETRO



### UTENZE INTERESSATE

Utenze domestiche e non domestiche.



### MODALITÀ DI RACCOLTA

È prevista la raccolta separata di vetro colorato e non colorato.

#### ► RACCOLTA STRADALE

Consiste nello svuotamento dei contenitori da 240 lt posizionati sul territorio comunale.

#### ► RACCOLTA PORTA A PORTA (solo utenze non domestiche)

Consiste nello svuotamento dei contenitori in dotazione all'utenza non domestica, esposti sulla pubblica via in prossimità della propria attività la sera antecedente la raccolta.

I contenitori in dotazione hanno una volumetria di 240 lt.

Non vengono prelevati rifiuti esposti fuori dal contenitore.

I rifiuti possono anche essere conferiti presso il centro di raccolta.



### CONTENITORI

#### ► UBICAZIONE

L'ubicazione dei contenitori stradali è richiesta dal comune e concordata con lo stesso sulla base della densità abitativa, delle condizioni della viabilità e delle modalità di svuotamento dei contenitori.

L'elenco è riportato nelle pagine seguenti.

#### ► FORNITURA (utenze non domestiche)

I contenitori per la raccolta porta a porta vengono forniti in comodato d'uso su specifica richiesta e secondo le reali necessità delle utenze non domestiche.

La pulizia dei contenitori viene effettuata dall'utenza che li ha in dotazione.



#### ► RILEVAMENTO DATI

In fase di svuotamento del contenitore viene effettuata la lettura del codice apposto sul contenitore, per le necessarie elaborazioni e la tracciabilità dei servizi effettuati.



### FREQUENZE DI RACCOLTA

La frequenza di raccolta del rifiuto è **ogni 2 settimane (vetro colorato)/ogni 4 settimane (vetro non colorato)** secondo il calendario indicato nel seguito. Normalmente le operazioni di raccolta avvengono in un orario compreso tra le 5.00 e le 11.00.

Ancorché previsto dalla programmazione logistica interna, non sono stabiliti dei percorsi di raccolta fissi. Non vi è pertanto un impegno a rispettare specifiche sequenze di raccolta (e quindi orari), quanto ad effettuarli nel corso della giornata prevista.



## IMBALLAGGI IN VETRO



### **RIFIUTI CHE POSSONO ESSERE CONFERITI CON QUESTO SERVIZIO**

Fanno parte di questa categoria e possono essere conferiti con il servizio di raccolta porta a porta tutti i rifiuti in vetro.  
Vanno separati i rifiuti in vetro colorato da quelli in vetro non colorato.

A titolo esemplificativo ma non esaustivo:

- barattoli in vetro (per conserve, cosmetici...)
- bicchieri in vetro
- bottiglie in vetro (senza tappo)
- fiala in vetro
- vasi di vetro
- vetri vari, anche se rotti che entrano per dimensione nel contenitore

NON conferire bottiglie o barattoli con residui al loro interno.  
NON utilizzare sacchetti in plastica all'interno del contenitore.

NON vanno conferiti:

- ceramica, porcellana (secco residuo indifferenziato)
- cristallo (secco residuo indifferenziato)
- lampadine, neon (centro di raccolta comunale)
- lastre in vetro (centro di raccolta comunale)
- specchi (secco residuo indifferenziato o centro di raccolta comunale)
- tappi/coperchi (imballaggi in plastica, acciaio e alluminio)

NON abbandonare rifiuti all'esterno del contenitore. Non verranno raccolti.



### **NON CONFORMITÀ**

In caso di conferimenti impropri, i rifiuti non verranno raccolti



## IMBALLAGGI IN VETRO



### MAPPATURA CONTENITORI



INDIRIZZO			INDIRIZZO		
LOCALITA MURE	2	1	VIA MURE	2	3
PIAZZA 4 NOVEMBRE	2	1	VIA OSOPPO	1	-
PIAZZA QUATTRO NOVEMBRE	2	2	VIA PAOLO SARPI	1	1
VIA ALESSANDRO MANZONI	1	-	VIA PIAVE	6	5
VIA ANGELO MARIA CORTINOVIS	4	4	VIA PIERO GOBETTI	3	3
VIA ANTONIO FRESCHI	2	3	VIA PIRAMIDI	2	2
VIA BANDUZZO	3	3	VIA PREMARINE	2	4
VIA BERNAVA	4	4	VIA PRIMAVERA	1	1
VIA BORGO DI SOTTO	7	7	VIA RAMUSCELLUTTO	7	5
VIA CARDINALE CELSO COSTANTINI	1	1	VIA RISORGIMENTO	2	2
VIA CASETTE	6	5	VIA ROMA	4	2
VIA CIRCONVALLAZIONE	2	2	VIA ROVERSECCO	2	2
VIA CORDOVADO	4	4	VIA SACILE	2	1
VIA DELL'AURORA	2	3	VIA SAN PIETRO	-	2
VIA DOBERDÒ	3	3	VIA SAN ROCCO	2	2
VIA DON LUIGI STURZO	2	1	VIA SANTA LUCIA	2	3
VIA FILIPPO TURATI	1	1	VIA SANTA SABINA	9	8
VIA FRESCHI	2	1	VIA SETTIMO	3	4
VIA FRIULI	8	5	VIA SIEGA	2	2
VIA G.MATTEOTTI	2	2	VIA STALIS	1	3
VIA GIAI	1	1	VIA TEGLIO	2	1
VIA GIOTTO DI BONDONE	8	5	VIA TRENTA APRILE	3	4
VIA GIUSEPPE GARIBALDI	2	2	VIA TRIESTE	3	2
VIA GIUSEPPE MAZZINI	3	1	VIA VENCHIAREDO	3	3
VIA GIUSEPPE VERDI	1	1	VIA VENZONE	2	2
VIA GLERIS	1	3	VIA VERSIOLA	3	1
VIA GUGLIELMO MARCONI	2	2	VIA VIALI	5	5
VIA IPPOLITO NIEVO	3	4	VIA VISSIGNANO	8	7
VIA JULIA CONCORDIA	1	1	VIA ZANARDINI	1	-
VIA LEVADA	2	2	VIA ZARA	3	4
VIA MAGREDI	1	1	VIA ZONA INDUSTRIALE	1	1
VIA MARIGNANA CENTRO	6	4	VIALE DEGLI OLMI	1	1
VIA MIELMA	5	5	VIALE STAZIONE	3	3
VIA MONTE SANTO	6	8			



VETRO COLORATO



VETRO NON COLORATO



### IMBALLAGGI IN VETRO



#### CALENDARIO RACCOLTE



GENNAIO 2026							FEBBRAIO 2026							MARZO 2026						
L	M	M	G	V	S	D	L	M	M	G	V	S	D	L	M	M	G	V	S	D
29/12			1	2	3	4							1							1
5	6	7	8	9	10	11	2	3	4	5	6	7	8	2	3	4	5	6	7	8
12	13	14	15	16	17	18	9	10	11	12	13	14	15	9	10	11	12	13	14	15
19	20	21	22	23	24	25	16	17	18	19	20	21	22	16	17	18	19	20	21	22
26	27	28	29	30	31		23	24	25	26	27	28		23	24	25	26	27	28	29
														30	31					

APRILE 2026							MAGGIO 2026							GIUGNO 2026						
L	M	M	G	V	S	D	L	M	M	G	V	S	D	L	M	M	G	V	S	D
		1	2	3	4	5					1	2	3	1	2	3	4	5	6	7
6	7	8	9	10	11	12	4	5	6	7	8	9	10	8	9	10	11	12	13	14
13	14	15	16	17	18	19	11	12	13	14	15	16	17	15	16	17	18	19	20	21
20	21	22	23	24	25	26	18	19	20	21	22	23	24	22	23	24	25	26	27	28
27	28	29	30				25	26	27	28	29	30	31	29	30					

LUGLIO 2026							AGOSTO 2026							SETTEMBRE 2026						
L	M	M	G	V	S	D	L	M	M	G	V	S	D	L	M	M	G	V	S	D
		1	2	3	4	5						1	2		1	2	3	4	5	6
6	7	8	9	10	11	12	3	4	5	6	7	8	9	7	8	9	10	11	12	13
13	14	15	16	17	18	19	10	11	12	13	14	15	16	14	15	16	17	18	19	20
20	21	22	23	24	25	26	17	18	19	20	21	22	23	21	22	23	24	25	26	27
27	28	29	30	31			24	25	26	27	28	29	30	28	29	30				
							31													

OTTOBRE 2026							NOVEMBRE 2026							DICEMBRE 2026						
L	M	M	G	V	S	D	L	M	M	G	V	S	D	L	M	M	G	V	S	D
			1	2	3	4							1		1	2	3	4	5	6
5	6	7	8	9	10	11	2	3	4	5	6	7	8	7	8	9	10	11	12	13
12	13	14	15	16	17	18	9	10	11	12	13	14	15	14	15	16	17	18	19	20
19	20	21	22	23	24	25	16	17	18	19	20	21	22	21	22	23	24	25	26	27
26	27	28	29	30	31		23	24	25	26	27	28	29	28	29	30	31			
							30													

 VETRO COLORATO

 VETRO NON COLORATO



## VERDE E RAMAGLIE



### UTENZE INTERESSATE

Utenti domestiche e non domestiche.



### MODALITÀ DI RACCOLTA

La raccolta del rifiuto avviene "porta a porta" e consiste nello svuotamento dei contenitori in dotazione agli utenti.

I contenitori vanno esposti sulla pubblica via, in prossimità del proprio domicilio, la sera prima del giorno di raccolta dopo le ore 20.00 e ritirati entro la giornata di raccolta.

I rifiuti devono essere conferiti all'interno del contenitore.

Non vengono raccolti rifiuti all'esterno del contenitore.

I rifiuti possono anche essere conferiti presso il centro di raccolta.



### CONTENITORI

#### ► FORNITURA/MANUTENZIONI

I contenitori hanno una volumetria di 240 lt e vengono forniti in comodato d'uso su specifica richiesta.

In caso di danneggiamento del contenitore in fase di raccolta, può essere richiesta la sostituzione gratuita dello stesso.



#### ► LAVAGGIO

La pulizia dei contenitori è a cura dell'utente a cui sono dati in dotazione.



#### ► RILEVAMENTO DATI

In fase di svuotamento del contenitore viene effettuata la lettura del codice apposto sul contenitore, per le necessarie elaborazioni e la tracciabilità dei servizi effettuati.



### FREQUENZE DI RACCOLTA

La raccolta viene effettuata con frequenza **settimanale/quindicinale/mensile** secondo il periodo e sulla base del calendario indicato nel seguito.

Gli utenti devono prenotare la raccolta contattando il numero verde entro le ore 13 del venerdì precedente la raccolta programmata.

Normalmente le operazioni di raccolta avvengono comunque in un orario compreso tra le 5.00 e le 11.00.

Ancorché previsto dalla programmazione logistica interna, non sono stabiliti dei percorsi di raccolta fissi. Non vi è pertanto un impegno a rispettare specifiche sequenze di raccolta (e quindi orari), quanto ad effettuarli nel corso della giornata prevista.



## VERDE E RAMAGLIE



### **RIFIUTI CHE POSSONO ESSERE CONFERITI CON QUESTO SERVIZIO**

Fanno parte di questa categoria e possono essere conferiti con il servizio di raccolta tutti i rifiuti biodegradabili da attività di giardinaggio.

A titolo esemplificativo ma non esaustivo:

- bambù
- fiori
- foglie
- piante, piantine
- ramaglie
- sfalci d'erba

Non vanno conferiti:

- sassi
- terra
- tronchi d'albero

Per il conferimento del rifiuto al centro di raccolta, possono essere utilizzati sacchi in plastica che una volta vuotati vanno conferiti con gli imballaggi in plastica.



### **NON CONFORMITÀ**

In caso di conferimenti impropri, i rifiuti non verranno raccolti



## VERDE E RAMAGLIE



### CALENDARIO RACCOLTE



GENNAIO 2026							FEBBRAIO 2026							MARZO 2026						
L	M	M	G	V	S	D	L	M	M	G	V	S	D	L	M	M	G	V	S	D
			1	2	3	4							1							1
5	6	7	8	9	10	11	2	3	4	5	6	7	8	2	3	4	5	6	7	8
12	13	14	15	16	17	18	9	10	11	12	13	14	15	9	10	11	12	13	14	15
19	20	21	22	23	24	25	16	17	18	19	20	21	22	16	17	18	19	20	21	22
26	27	28	29	30	31		23	24	25	26	27	28		23	24	25	26	27	28	29
														30	31					

APRILE 2026							MAGGIO 2026							GIUGNO 2026						
L	M	M	G	V	S	D	L	M	M	G	V	S	D	L	M	M	G	V	S	D
		1	2	3	4	5					1	2	3	1	2	3	4	5	6	7
6	7	8	9	10	11	12	4	5	6	7	8	9	10	8	9	10	11	12	13	14
13	14	15	16	17	18	19	11	12	13	14	15	16	17	15	16	17	18	19	20	21
20	21	22	23	24	25	26	18	19	20	21	22	23	24	22	23	24	25	26	27	28
27	28	29	30				25	26	27	28	29	30	31	29	30					

LUGLIO 2026							AGOSTO 2026							SETTEMBRE 2026						
L	M	M	G	V	S	D	L	M	M	G	V	S	D	L	M	M	G	V	S	D
		1	2	3	4	5						1	2		1	2	3	4	5	6
6	7	8	9	10	11	12	3	4	5	6	7	8	9	7	8	9	10	11	12	13
13	14	15	16	17	18	19	10	11	12	13	14	15	16	14	15	16	17	18	19	20
20	21	22	23	24	25	26	17	18	19	20	21	22	23	21	22	23	24	25	26	27
27	28	29	30	31			24	25	26	27	28	29	30	28	29	30				
							31													

OTTOBRE 2026							NOVEMBRE 2026							DICEMBRE 2026						
L	M	M	G	V	S	D	L	M	M	G	V	S	D	L	M	M	G	V	S	D
			1	2	3	4							1		1	2	3	4	5	6
5	6	7	8	9	10	11	2	3	4	5	6	7	8	7	8	9	10	11	12	13
12	13	14	15	16	17	18	9	10	11	12	13	14	15	14	15	16	17	18	19	20
19	20	21	22	23	24	25	16	17	18	19	20	21	22	21	22	23	24	25	26	27
26	27	28	29	30	31		23	24	25	26	27	28	29	28	29	30	31			
							30													





## PILE ESAUSTE



### UTENZE INTERESSATE

Utenze domestiche.



### MODALITÀ DI RACCOLTA

La raccolta del rifiuto è stradale e consiste nello svuotamento degli appositi contenitori posizionati sul territorio comunale.

I rifiuti devono essere conferiti all'interno del contenitore.

Non vengono prelevati rifiuti esposti fuori dal contenitore.

I rifiuti possono anche essere conferiti presso il centro di raccolta di Chions.



### CONTENITORI

#### ► UBICAZIONE

L'ubicazione dei contenitori stradali è richiesta dal comune e concordata con lo stesso sulla base della densità abitativa, delle condizioni della viabilità e delle modalità di svuotamento dei contenitori.

La mappatura dei contenitori è la seguente.

INDIRIZZO	NR.
VIA CASSETTE	1
VIA DEGLI OLMI	1
VIA GIOTTO DI BONDONE	1
VIA IPPOLITO NIEVO	1
VIA MARIGNANA CENTRO	1
VIA RISORGIMENTO	1
VIA ROVESECCO	1



### FREQUENZE DI RACCOLTA

La frequenza di raccolta del rifiuto è **mensile** secondo il calendario indicato nel seguito.

Normalmente le operazioni di raccolta avvengono in un orario compreso tra le 5.00 e le 11.00.

Ancorché previsto dalla programmazione logistica interna, non sono stabiliti dei percorsi di raccolta fissi. Non vi è pertanto un impegno a rispettare specifiche sequenze di raccolta (e quindi orari), quanto ad effettuarli nel corso della giornata prevista.



## PILE ESAUSTE



### **RIFIUTI CHE POSSONO ESSERE CONFERITI CON QUESTO SERVIZIO**

Fanno parte di questa categoria e possono essere conferite con il servizio di raccolta, pile e batterie scariche.

A titolo esemplificativo ma non esaustivo:

- pile/batterie:
  - cilindriche (stilo, ministilo, mezza torcia, torcia) anche ricaricabili
  - rettangolari (9 volt o transistor)
  - a bottone

Non vanno conferite:

- batterie di cellulari (centro di raccolta)
- batterie per motoveicoli (centro di raccolta)



## PILE ESAUSTE



### CALENDARIO RACCOLTE



GENNAIO 2026							FEBBRAIO 2026							MARZO 2026						
L	M	M	G	V	S	D	L	M	M	G	V	S	D	L	M	M	G	V	S	D
			1	2	3	4							1							1
5	6	7	8	9	10	11	2	3	4	5	6	7	8	2	3	4	5	6	7	8
12	13	14	15	16	17	18	9	10	11	12	13	14	15	9	10	11	12	13	14	15
19	20	21	22	23	24	25	16	17	18	19	20	21	22	16	17	18	19	20	21	22
26	27	28	29	30	31		23	24	25	26	27	28		23	24	25	26	27	28	29
														30	31					

APRILE 2026							MAGGIO 2026							GIUGNO 2026						
L	M	M	G	V	S	D	L	M	M	G	V	S	D	L	M	M	G	V	S	D
		1	2	3	4	5					1	2	3	1	2	3	4	5	6	7
6	7	8	9	10	11	12	4	5	6	7	8	9	10	8	9	10	11	12	13	14
13	14	15	16	17	18	19	11	12	13	14	15	16	17	15	16	17	18	19	20	21
20	21	22	23	24	25	26	18	19	20	21	22	23	24	22	23	24	25	26	27	28
27	28	29	30				25	26	27	28	29	30	31	29	30					

LUGLIO 2026							AGOSTO 2026							SETTEMBRE 2026						
L	M	M	G	V	S	D	L	M	M	G	V	S	D	L	M	M	G	V	S	D
		1	2	3	4	5						1	2		1	2	3	4	5	6
6	7	8	9	10	11	12	3	4	5	6	7	8	9	7	8	9	10	11	12	13
13	14	15	16	17	18	19	10	11	12	13	14	15	16	14	15	16	17	18	19	20
20	21	22	23	24	25	26	17	18	19	20	21	22	23	21	22	23	24	25	26	27
27	28	29	30	31			24	25	26	27	28	29	30	28	29	30				
							31													

OTTOBRE 2026							NOVEMBRE 2026							DICEMBRE 2026						
L	M	M	G	V	S	D	L	M	M	G	V	S	D	L	M	M	G	V	S	D
			1	2	3	4							1		1	2	3	4	5	6
5	6	7	8	9	10	11	2	3	4	5	6	7	8	7	8	9	10	11	12	13
12	13	14	15	16	17	18	9	10	11	12	13	14	15	14	15	16	17	18	19	20
19	20	21	22	23	24	25	16	17	18	19	20	21	22	21	22	23	24	25	26	27
26	27	28	29	30	31		23	24	25	26	27	28	29	28	29	30	31			
							30													



## FARMACI SCADUTI



### UTENZE INTERESSATE

Utenze domestiche.



### MODALITÀ DI RACCOLTA

La raccolta del rifiuto è stradale e consiste nello svuotamento degli appositi contenitori posizionati sul territorio comunale.

I rifiuti devono essere conferiti all'interno del contenitore.

Non vengono prelevati rifiuti esposti fuori dal contenitore.

I rifiuti possono anche essere conferiti presso il centro di raccolta di Chions.



### CONTENITORI

#### ► UBICAZIONE

L'ubicazione dei contenitori stradali è richiesta dal comune e concordata con lo stesso sulla base della densità abitativa, delle condizioni della viabilità e delle modalità di svuotamento dei contenitori.

La mappatura dei contenitori è la seguente.

INDIRIZZO	NR.
VIA CASSETTE	1
VIA DEGLI OLMI	1
VIA FRIULI	1
VIA IPPOLITO NIEVO	1
VIA RISORGIMENTO	1
VIA SANTA LUCIA	1



### FREQUENZE DI RACCOLTA

La frequenza di raccolta del rifiuto è **quindicinale** secondo il calendario indicato nel seguito.

Normalmente le operazioni di raccolta avvengono in un orario compreso tra le 5.00 e le 11.00.

Ancorché previsto dalla programmazione logistica interna, non sono stabiliti dei percorsi di raccolta fissi. Non vi è pertanto un impegno a rispettare specifiche sequenze di raccolta (e quindi orari), quanto ad effettuarli nel corso della giornata prevista.



## FARMACI SCADUTI



### **RIFIUTI CHE POSSONO ESSERE CONFERITI CON QUESTO SERVIZIO**

Fanno parte di questa categoria e possono essere conferiti con il servizio di raccolta i medicinali scaduti.

A titolo esemplificativo ma non esaustivo:

- pillole
- pastiglie
- sciroppi medicinali (con il flacone)
- pomate ed unguenti medicinali (nella loro confezione)
- fiale

Gli imballaggi vanno conferiti nelle relative raccolte:

- scatolette di cartone (carta e cartone)
- blister (imballaggi in plastica, acciaio e alluminio)
- confezioni in plastica o in metallo (imballaggi in plastica, acciaio e alluminio)
- flaconi in vetro (imballaggi in vetro)
- bugiardini/fogli illustrativi (carta e cartone)

Solo se i flaconi contengono liquidi devono essere conferiti con la raccolta del medicinale!



## FARMACI SCADUTI



### CALENDARIO RACCOLTE



GENNAIO 2026							FEBBRAIO 2026							MARZO 2026						
L	M	M	G	V	S	D	L	M	M	G	V	S	D	L	M	M	G	V	S	D
			1	2	3	4							1							1
5	6	7	8	9	10	11	2	3	4	5	6	7	8	2	3	4	5	6	7	8
12	13	14	15	16	17	18	9	10	11	12	13	14	15	9	10	11	12	13	14	15
19	20	21	22	23	24	25	16	17	18	19	20	21	22	16	17	18	19	20	21	22
26	27	28	29	30	31		23	24	25	26	27	28		23	24	25	26	27	28	29
														30	31					

APRILE 2026							MAGGIO 2026							GIUGNO 2026						
L	M	M	G	V	S	D	L	M	M	G	V	S	D	L	M	M	G	V	S	D
		1	2	3	4	5					1	2	3	1	2	3	4	5	6	7
6	7	8	9	10	11	12	4	5	6	7	8	9	10	8	9	10	11	12	13	14
13	14	15	16	17	18	19	11	12	13	14	15	16	17	15	16	17	18	19	20	21
20	21	22	23	24	25	26	18	19	20	21	22	23	24	22	23	24	25	26	27	28
27	28	29	30				25	26	27	28	29	30	31	29	30					

LUGLIO 2026							AGOSTO 2026							SETTEMBRE 2026						
L	M	M	G	V	S	D	L	M	M	G	V	S	D	L	M	M	G	V	S	D
		1	2	3	4	5						1	2		1	2	3	4	5	6
6	7	8	9	10	11	12	3	4	5	6	7	8	9	7	8	9	10	11	12	13
13	14	15	16	17	18	19	10	11	12	13	14	15	16	14	15	16	17	18	19	20
20	21	22	23	24	25	26	17	18	19	20	21	22	23	21	22	23	24	25	26	27
27	28	29	30	31			24	25	26	27	28	29	30	28	29	30				
							31													

OTTOBRE 2026							NOVEMBRE 2026							DICEMBRE 2026						
L	M	M	G	V	S	D	L	M	M	G	V	S	D	L	M	M	G	V	S	D
			1	2	3	4							1		1	2	3	4	5	6
5	6	7	8	9	10	11	2	3	4	5	6	7	8	7	8	9	10	11	12	13
12	13	14	15	16	17	18	9	10	11	12	13	14	15	14	15	16	17	18	19	20
19	20	21	22	23	24	25	16	17	18	19	20	21	22	21	22	23	24	25	26	27
26	27	28	29	30	31		23	24	25	26	27	28	29	28	29	30	31			
							30													



## ABITI USATI E RIFIUTI TESSILI



### UTENZE INTERESSATE

Utenze domestiche.



### MODALITÀ DI RACCOLTA

La raccolta del rifiuto consiste nello svuotamento degli appositi contenitori posizionati presso il CENTRO DI RACCOLTA.

I rifiuti devono essere conferiti all'interno del contenitore.

Non vengono prelevati rifiuti esposti fuori dal contenitore.

### RIFIUTI CHE POSSONO ESSERE CONFERITI CON QUESTO SERVIZIO

Fanno parte di questa categoria e possono essere conferiti con il servizio di raccolta gli abiti usati e accessori di abbigliamento in buono stato.

A titolo esemplificativo ma non esaustivo:

- abiti usati (vestiti, cappotti, biancheria intima, calzini...)
- accessori di abbigliamento (scarpe, borse, zaini, cappelli, sciarpe, guanti...)
- tessili (stoffe in genere, coperte, lenzuola, tende, tappeti...)

I rifiuti vanno conferiti in piccoli sacchi ben chiusi.

Non vanno conferiti:

- indumenti sporchi e unti
- stracci
- pannolini
- rifiuti di altre categorie



## CESTINI PUBBLICI



### UTENZE INTERESSATE

Utenze domestiche.



### MODALITÀ DI RACCOLTA

La raccolta consiste nello svuotamento dei cestini pubblici ubicati sul territorio comunale e nell'apposizione contestuale di nuovi sacchetti.



### CONTENITORI

L'ubicazione dei contenitori stradali è stabilita dal Comune.

La mappatura dei contenitori è la seguente.

INDIRIZZO	NR.	INDIRIZZO	NR.
CALLE SAN GALLO	1	VIA GIOTTO DA BONDONE	2
CAMMINAMENTO PRATI BUROVICH	1	VIA IPPOLITO NIEVO	3
PERCORSO LAGO PREMARINE	1	VIA LEVADA	2
PIAZZA AQUILEIA	2	VIA MARGINANA CENTRO	1
PIAZZA CARDINALE BARBO	3	VIA PIAVE	2
PIAZZA CASTELLO	1	VIA PIERO GOBETTI	1
PIAZZA IV NOVEMBRE	3	VIA RAMUSCELLUTTO	1
RIVA SCHIAVONI	1	VIA ROMA	1
STRADA VECCHIA DI STALIS	1	VIA SABOTINO	1
VIA ALFONSO PELLIZZO	2	VIA SANTA LUCIA	1
VIA ANGELO MARIA CORTINOVIS	9	VIA VENCHIAREDO	2
VIA BORGO DI SOTTO	1	VIA VISSIGNANO	1
VIA CORDOVADO	1	VIA ZANARDINI	4
VIA DON LUIGI STURZO	1	VIALE DEGLI OLMI	4
VIA FRIULI	1		



### FREQUENZE DI RACCOLTA

La frequenza di raccolta del rifiuto è stabilita dal Comune.

### ATTENZIONE

Questo è un servizio di raccolta gestito dal Comune.





## CESTINI PUBBLICI



### **RIFIUTI CHE POSSONO ESSERE CONFERITI CON QUESTO SERVIZIO**

Fanno parte di questa categoria e possono essere conferiti con il servizio di raccolta, piccoli rifiuti "da passeggio".

A titolo esemplificativo ma non esaustivo:

- rifiuti prodotti sulle strade e nei parchi
- scontrini della spesa
- fazzoletti usati e salviette sporche
- carte di brioches, gelati e caramelle
- biglietti dell'autobus
- sacchettiini

Se possibile, i rifiuti riciclabili andrebbero conferiti con le raccolte specifiche.

Non vanno conferiti rifiuti di grandi dimensioni o prodotti nel proprio domicilio.



## CONTENITORI RIFIUTI NEI CIMITERI



### UTENZE INTERESSATE

Utenze domestiche.



### MODALITÀ DI RACCOLTA

La raccolta consiste nello svuotamento dei contenitori da 240 lt o 1.100 lt. per la raccolta di SECCO RESIDUO e VERDE E RAMAGLIE, a servizio delle aree cimiteriali comunali, posizionati sulla pubblica via in prossimità dell'area servita.

Non vengono effettuate attività di prelievo dei contenitori dall'interno del cimitero.



### CONTENITORI

Sono presenti contenitori nei seguenti siti.

VIA JULIA CONCORDIA (cimitero Sesto)
VIA MONTE SANTO (cimitero Bagnarola)
VIA RISORGIMENTO (cimitero Ramuscello)



### FREQUENZE DI RACCOLTA

La frequenza di raccolta del rifiuto è **quindicinale**.

Il SECCO RESIDUO viene raccolto nel giro di raccolta porta a porta corrispondente (vedi scheda relativa).

Il VERDE E RAMAGLIE viene raccolto secondo il calendario di seguito riportato.

Normalmente le operazioni di raccolta avvengono in un orario compreso tra le 5.00 e le 11.00.

Ancorché previsto dalla programmazione logistica interna, non sono stabiliti dei percorsi di raccolta fissi. Non vi è pertanto un impegno a rispettare specifiche sequenze di raccolta (e quindi orari), quanto ad effettuarli nel corso della giornata prevista.

### ATTENZIONE

L'attività non riguarda la gestione e la pulizia del cimitero che sono svolte da ditte opportunamente incaricate dal Comune.

## RIFIUTI DA ESUMAZIONE/ESTUMULAZIONE

Le modalità tecniche di definizione ed erogazione del servizio sono in corso di definizione di concerto con Ausir e il soggetto preposto alla gestione dei servizi cimiteriali individuato dal comune.



## CONTENITORI RIFIUTI NEI CIMITERI



### CALENDARIO RACCOLTE



GENNAIO 2026							FEBBRAIO 2026							MARZO 2026						
L	M	M	G	V	S	D	L	M	M	G	V	S	D	L	M	M	G	V	S	D
			1	2	3	4							1							1
5	6	7	8	9	10	11	2	3	4	5	6	7	8	2	3	4	5	6	7	8
12	13	14	15	16	17	18	9	10	11	12	13	14	15	9	10	11	12	13	14	15
19	20	21	22	23	24	25	16	17	18	19	20	21	22	16	17	18	19	20	21	22
26	27	28	29	30	31		23	24	25	26	27	28		23	24	25	26	27	28	29
														30	31					

APRILE 2026							MAGGIO 2026							GIUGNO 2026						
L	M	M	G	V	S	D	L	M	M	G	V	S	D	L	M	M	G	V	S	D
		1	2	3	4	5					1	2	3	1	2	3	4	5	6	7
6	7	8	9	10	11	12	4	5	6	7	8	9	10	8	9	10	11	12	13	14
13	14	15	16	17	18	19	11	12	13	14	15	16	17	15	16	17	18	19	20	21
20	21	22	23	24	25	26	18	19	20	21	22	23	24	22	23	24	25	26	27	28
27	28	29	30				25	26	27	28	29	30	31	29	30					

LUGLIO 2026							AGOSTO 2026							SETTEMBRE 2026						
L	M	M	G	V	S	D	L	M	M	G	V	S	D	L	M	M	G	V	S	D
		1	2	3	4	5						1	2		1	2	3	4	5	6
6	7	8	9	10	11	12	3	4	5	6	7	8	9	7	8	9	10	11	12	13
13	14	15	16	17	18	19	10	11	12	13	14	15	16	14	15	16	17	18	19	20
20	21	22	23	24	25	26	17	18	19	20	21	22	23	21	22	23	24	25	26	27
27	28	29	30	31			24	25	26	27	28	29	30	28	29	30				
							31													

OTTOBRE 2026							NOVEMBRE 2026							DICEMBRE 2026						
L	M	M	G	V	S	D	L	M	M	G	V	S	D	L	M	M	G	V	S	D
			1	2	3	4							1		1	2	3	4	5	6
5	6	7	8	9	10	11	2	3	4	5	6	7	8	7	8	9	10	11	12	13
12	13	14	15	16	17	18	9	10	11	12	13	14	15	14	15	16	17	18	19	20
19	20	21	22	23	24	25	16	17	18	19	20	21	22	21	22	23	24	25	26	27
26	27	28	29	30	31		23	24	25	26	27	28	29	28	29	30	31			
							30													



## RIFIUTI DA MANIFESTAZIONI PUBBLICHE / MERCATI



### **UTENZE INTERESSATE**

Utenze non domestiche.



### **MODALITÀ DI RACCOLTA**

#### ► **MANIFESTAZIONI PUBBLICHE**

L'attività consiste nella raccolta dei rifiuti prodotti durante lo svolgimento delle manifestazioni pubbliche.

La raccolta viene effettuata con le modalità e le frequenze concordate, sulla base di specifica convenzione sottoscritta dal soggetto organizzatore.

Per informazioni sull'adesione al servizio consultare la pagina dedicata al seguente indirizzo: <https://www.ambienteservizi.net/manifestazioni>



## CENTRO DI RACCOLTA



### UTENZE INTERESSATE

Utenze domestiche (e non domestiche in base al regolamento comunale).



### MODALITÀ DI RACCOLTA

L'attività consiste nella gestione e sorveglianza del centro e nello svuotamento dei contenitori ivi presenti, posizionati per consentire alle utenze comunali il conferimento di rifiuti riciclabili.

#### ► ACCESSO

Possono accedere al centro di raccolta gli utenti ammessi con presentazione della tessera sanitaria regionale o partita iva.

#### ► UBICAZIONE DEL CENTRO

I centri di raccolta comunale si trovano a SESTO AL REGHENA, a BAGNAROLA e a RAMUSCELLO.

#### ► CENTRO DI SESTO AL REGHENA - VIA DEGLI OLMI

Mercoledì	11.00-13.30	-
Sabato	10.30-13.00	-

### RIFIUTI CONFERIBILI

Abiti usati;

Barattoli con residui di vernice, diluenti...;

Carta e cartone;

Farmaci scaduti;

Imballaggi in plastica, in polistirolo, in acciaio e alluminio;

Ingombranti;

Legno;

Metalli;

Oli vegetali (da cucina);

Oli minerali (olio motore);

Pile esauste;

Plastiche rigide;

Pneumatici;

Prodotti etichettati "T" e/o "F";

Toner;

Verde e ramaglie;

Vetro.



## CENTRO DI RACCOLTA



► **CENTRO DI BAGNAROLA - VIA CASETTE**

Mercoledì	08.00-10.30	-
Sabato	-	14.30-17.30

### **RIFIUTI CONFERIBILI**

Abiti e prodotti tessili;  
 Accumulatori al piombo (batterie auto e moto);  
 Barattoli con residui di vernice, diluenti...;  
 Carta e cartone;  
 Farmaci scaduti;  
 Imballaggi in plastica, in polistirolo, in acciaio e alluminio;  
 Ingombranti;  
 Legno;  
 Metalli;  
 Oli vegetali (da cucina);  
 Oli minerali (olio motore);  
 Pile esauste;  
 Plastiche rigide;  
 Prodotti etichettati "T" e/o "F";  
 RAEE (apparecchiature elettriche/elettroniche):  
   gruppo 1: frigoriferi, congelatori, condizionatori, boiler;  
   gruppo 2: lavatrici, lavastoviglie, forni, cucine, microonde;  
   gruppo 3: televisori e monitor;  
   gruppo 4: piccoli elettrodomestici, computers, pannelli fotovoltaici\*;  
   gruppo 5: neon, lampade ai vapori di mercurio...  
 Toner;  
 Verde e ramaglie;  
 Vetro.

\*per i pannelli fotovoltaici è necessario prenotare preventivamente il conferimento contattando il numero verde.



## CENTRO DI RACCOLTA



► **CENTRO DI RAMUSCELLO - VIA RISORGIMENTO**

Mercoledì	-	15.00-17.00
Sabato	08.30-10.00	-

**RIFIUTI CONFERIBILI**

Abiti usati;  
 Barattoli con residui di vernice, diluenti...;  
 Carta e cartone;  
 Farmaci scaduti;  
 Imballaggi in plastica, in polistirolo, in acciaio e alluminio;  
 Ingombranti;  
 Legno;  
 Metalli;  
 Oli vegetali (da cucina);  
 Oli minerali (olio motore);  
 Pile esauste;  
 Plastiche rigide;  
 Prodotti etichettati "T" e/o "F";  
 Toner;  
 Verde e ramaglie;  
 Vetro.



## SERVIZI DI RITIRO A CHIAMATA



### UTENZE INTERESSATE

Utenze domestiche e non domestiche.



### MODALITÀ DI RACCOLTA

#### ► RIFIUTI INGOMBRANTI O RAEE

È previsto il ritiro domiciliare di rifiuti pari a 5 (cinque) pezzi entro un limite massimo complessivo di 3 mc c.a. per ciascun ritiro, al piano stradale, con le seguenti modalità:

- un ritiro annuo ad un prezzo di 25 €;
- ritiri successivi ad un prezzo di 55 €/cad..

Per quantitativi eccedenti il limite massimo è prevista l'applicazione di una tariffa aggiuntiva di 20 €/mc.

Il Gestore si riserva comunque la facoltà di verificare la congruità volumetrica del ritiro richiesto rispetto ai dispositivi di raccolta in uso.

#### ► RACCOLTA VERDE E RAMAGLIE (GRANDI QUANTITÀ)

È disponibile un servizio di raccolta a domicilio di grandi quantità di verde e ramaglie, contattando il numero verde **800 774 728**.

Il servizio è a pagamento e potrà essere svolto solo a seguito di un sopralluogo, se necessario, e all'accettazione di un preventivo.

Il servizio consiste nel prelievo dei rifiuti esposti dall'utenza in prossimità del proprio domicilio o della propria attività e prevede anche la possibilità di avere a noleggio le attrezzature per la raccolta del rifiuto.

È comunque possibile conferire gratuitamente i rifiuti presso il centro di raccolta comunale.



### INFORMAZIONI E PRENOTAZIONI

Informazioni e prenotazioni per le raccolte a domicilio possono essere richieste contattando il numero verde **800 774 728** attivo dal lunedì al venerdì dalle 8 alle 20, il sabato dalle 8 alle 13.





## SERVIZI DI SPAZZAMENTO/LAVAGGIO DEL SUOLO PUBBLICO



### MODALITÀ DI SERVIZIO

Il servizio viene svolto sia in modo meccanizzato che manuale.

Le zone/vie/aree soggette a spazzamento e le frequenze di raccolta sono indicate pagine seguenti e possono essere soggette a modifiche richieste/concordate con il Comune, sulla base delle reali necessità riscontrate sul territorio ed in funzione alle condizioni meteorologiche.



## MANUTENZIONE VERDE PUBBLICO



### MODALITÀ DI SERVIZIO

Il servizio viene svolto dal Comune

Le attività di manutenzione del verde pubblico non rientrano tra le attività di gestione dei rifiuti urbani e non sono pertanto soggette a regolazione.



## ALTRE INFORMAZIONI



### ATTIVITÀ DI INFORMAZIONE E SENSIBILIZZAZIONE

Ambiente Servizi organizza e promuove campagne ed incontri pubblici di informazione e sensibilizzazione sulla gestione dei rifiuti, la loro riduzione e la loro corretta differenziazione. Vengono realizzati incontri e progetti specifici per scuole ed associazioni del territorio.

### MAPPATURA AREE DENSITÀ ABITATIVA, TURISTICHE E DI PREGIO

Ai fini della definizione dei tempi di recupero in caso di interruzioni, il comune è caratterizzato da medio/bassa densità abitativa.

### ALTRI SERVIZI SECONDARI DI GESTIONE DEI RIFIUTI URBANI

Non ci sono servizi secondari.

### PRONTO INTERVENTO

Le modalità di attivazione dei servizi di pronto intervento sono definite nella Carta di qualità dei Servizi generale.



## SERVIZI DI SPAZZAMENTO/LAVAGGIO DEL SUOLO PUBBLICO



### CALENDARIO SERVIZI



GENNAIO 2026							FEBBRAIO 2026							MARZO 2026						
L	M	M	G	V	S	D	L	M	M	G	V	S	D	L	M	M	G	V	S	D
			1	2	3	4							1							1
5	6	7	8	9	10	11	2	3	4	5	6	7	8	2	3	4	5	6	7	8
12	13	14	15	16	17	18	9	10	11	12	13	14	15	9	10	11	12	13	14	15
19	20	21	22	23	24	25	16	17	18	19	20	21	22	16	17	18	19	20	21	22
26	27	28	29	30	31		23	24	25	26	27	28		23	24	25	26	27	28	29
														30	31					

APRILE 2026							MAGGIO 2026							GIUGNO 2026						
L	M	M	G	V	S	D	L	M	M	G	V	S	D	L	M	M	G	V	S	D
		1	2	3	4	5					1	2	3	1	2	3	4	5	6	7
6	7	8	9	10	11	12	4	5	6	7	8	9	10	8	9	10	11	12	13	14
13	14	15	16	17	18	19	11	12	13	14	15	16	17	15	16	17	18	19	20	21
20	21	22	23	24	25	26	18	19	20	21	22	23	24	22	23	24	25	26	27	28
27	28	29	30				25	26	27	28	29	30	31	29	30					

LUGLIO 2026							AGOSTO 2026							SETTEMBRE 2026						
L	M	M	G	V	S	D	L	M	M	G	V	S	D	L	M	M	G	V	S	D
		1	2	3	4	5						1	2		1	2	3	4	5	6
6	7	8	9	10	11	12	3	4	5	6	7	8	9	7	8	9	10	11	12	13
13	14	15	16	17	18	19	10	11	12	13	14	15	16	14	15	16	17	18	19	20
20	21	22	23	24	25	26	17	18	19	20	21	22	23	21	22	23	24	25	26	27
27	28	29	30	31			24	25	26	27	28	29	30	28	29	30				
							31													

OTTOBRE 2026							NOVEMBRE 2026							DICEMBRE 2026						
L	M	M	G	V	S	D	L	M	M	G	V	S	D	L	M	M	G	V	S	D
			1	2	3	4							1		1	2	3	4	5	6
5	6	7	8	9	10	11	2	3	4	5	6	7	8	7	8	9	10	11	12	13
12	13	14	15	16	17	18	9	10	11	12	13	14	15	14	15	16	17	18	19	20
19	20	21	22	23	24	25	16	17	18	19	20	21	22	21	22	23	24	25	26	27
26	27	28	29	30	31		23	24	25	26	27	28	29	28	29	30	31			
							30													



## SERVIZI DI SPAZZAMENTO/LAVAGGIO DEL SUOLO PUBBLICO



### MAPPATURA ATTIVITÀ



INDIRIZZO
<b>BAGNAROLA</b>
Piazza IV Novembre
Via Cicuto
Via Gobetti
Via Magredi
Via Mielma
Via Montesanto
Via Roversecco
Via Sabotino
Via Sacile
Via San Rocco
Via Santa Lucia
Via Sarpi
Via Teglio
Via Vissignano
<b>CASETTE</b>
Via Casette
Via Cordovado
Via Dell'Aurora
Via Primavera
Via Tolmezzo
Via Venchiaredo
Via Zara
Via Zara
<b>MARIGNANA</b>
Via Banduzzo
Via Bernava
Via Cornia
Via Marignana Centro
Via Settimo
Via XXX Aprile
Viale Stazione
<b>MURE</b>
Località Mure
<b>RAMUSCELLO</b>
Località Santa Sabina
Via Btg. Gemona
Via Casali
Via Don Luigi Sturzo

INDIRIZZO
Via Freschi
Via Guglielmo Marconi
Via Ippolito Nievo
Via Mazzini
Via Pio X
Via Ramuscellutto
Via Risorgimento
Via Santa Sabina
Via Silvio Pellico
<b>SESTO AL REGHENA</b>
Calle San Gallo
Piazza Aquileia
Piazza Cardinale Barbo
Piazza Castello
Riva Schiavoni
Via A.M. Cortinovis
Via Alfonso Pelizzo
Via Circonvallazione
Via Friuli
Via Giotto da Bondone
Via Iulia Concordia
Via Levada
Via Premarine
Via Roma
Via Trieste
Via Verdi
Via Zanardini
Via Zona Industriale
Viale degli Olmi
<b>VERSIOLA</b>
Via Borgo di Sotto
Via Piave
Via San Pietro
Via Versiola



### RIEPILOGO TEMPISTICHE DI SERVIZIO

Vengono di seguito riportate le tempistiche che il gestore si impegna a rispettare per lo svolgimento delle attività previste nel servizio.

Per maggiori dettagli invitiamo a consultare la Carta di Qualità dei Servizi generale, che riporta le descrizioni e le condizioni previste per l'applicazione delle tempistiche.

<b>Indicatori di qualità</b>	<b>Valore limite (entro)</b>
Risposta alle richieste di attivazione del servizio	30 gg lavorativi
Consegna attrezzature per la raccolta, senza sopralluogo	5 gg lavorativi
Consegna attrezzature per la raccolta, con sopralluogo	10 gg lavorativi
Risposta alle richieste di variazione/cessazione del servizio	30 gg lavorativi
Risposta a reclami scritti	30 gg lavorativi
Risposta a richieste scritte di informazioni	30 gg lavorativi
Risposte a richieste scritte di rettifica importi addebitati	60 gg lavorativi
Tempo medio di attesa per conversazione con l'operatore	240 secondi
Rettifiche degli importi non dovuti	120 gg lavorativi
Ritiri di rifiuti su chiamata	15 gg lavorativi
Intervento da segnalazioni per disservizi, senza sopralluogo	5 gg lavorativi
Intervento da segnalazioni per disservizi, con sopralluogo	10 gg lavorativi
Intervento per riparazione attrezzature, senza sopralluogo	10 gg lavorativi
Intervento per riparazione attrezzature, con sopralluogo	15 gg lavorativi
Durata interruzioni* del servizio di raccolta e trasporto	non superiore a 24 ore
Durata interruzioni* del servizio di spazzamento/lavaggio strade	non superiore a 24 ore

\*per "interruzione del servizio" si intende la mancata esecuzione dell'INTERO SERVIZIO e non della raccolta presso una singola utenza.