



Seguici sui social!

Manda un messaggio al +39 345 243 6633 con il testo "Iscrivimi" seguito dal nome del tuo comune

Gruppo WhatsApp



App per Smartphone - Ambiente Servizi



www.ambienteservizi.net



servizioclienti@ambienteservizi.net



Servizio di SPORTELLO - Desk Service
Via Clauzetto 15, San Vito al Tagliamento
Martedì 09:00 - 12:30 e Giovedì 14:00 - 17:00



Durante le festività il Servizio Clienti resterà CHIUSO
During the **holidays**, Customer Service will be CLOSED

NUMERO VERDE - 800 774 728
da Lunedì a Venerdì 08:00 - 20:00
Sabato 08:00 - 13:00



Servizio Clienti
Customer Service



Comune di
Azzano Decimo



**COMUNI
RICICLONI**

premiato come miglior "riciclone" regionale
del 2025 nella fascia oltre i 15.000 abitanti



RACCOLTA DIFFERENZIATA



Scarica la App!

Con la app di Ambiente Servizi hai a portata di mano la maggior parte delle informazioni per fruire dei servizi e fare una corretta raccolta differenziata.

CALENDARIO RACCOLTE

ti ricorda quando verranno effettuate le raccolte porta a porta.
Puoi anche impostare delle notifiche per non dimenticare quando esporre i rifiuti.

ECODIZIONARIO

risponde ai quesiti relativi a dove conferire un rifiuto.
C'è inoltre la possibilità di inviare una segnalazione per chiedere CHE RIFIUTO È QUESTO?

CENTRO RACCOLTA

dove verifichi giorni e orari di apertura e quali rifiuti possono essere conferiti.
E se non sai dove si trova il centro, ti accompagna il navigatore!

Puoi inoltre inviare **RICHIESTE** per avere informazioni o servizi, o **SEGNALAZIONI** per mancate raccolte, rifiuti abbandonati o contenitori rotti.



Ma che simbolo è questo?

I simboli comunemente utilizzati su prodotti e confezioni che acquistiamo, permettono di riconoscere i materiali di cui sono composti. Conoscerli ed interpretarli correttamente può aiutare a gestire al meglio i rifiuti e la raccolta differenziata che comunque, ricordiamo, va effettuata seguendo le indicazioni riportate nelle pagine successive.



È il simbolo internazionale del riciclo e indica che il prodotto è riciclabile, ma non fornisce alcuna indicazione del “come” riciclarlo.



L'omino che getta un rifiuto nel cestino è “solo” un invito a non disperdere i rifiuti nell'ambiente, ma non indica se il rifiuto sia riciclabile o meno.



Il simbolo indica che il prodotto non va conferito tra i rifiuti “normali” perché contiene sostanze pericolose e nocive per l'ambiente.



Questo logo indica che il produttore aderisce a un sistema di raccolta rifiuti o che si assume la responsabilità per lo smaltimento dei propri prodotti.
Non fornisce indicazioni sulla riciclabilità dei vari componenti e imballaggi.



Indica che l'imballaggio è compostabile negli impianti di riciclaggio e che anche gli inchiostri, gli adesivi e gli additivi sono riciclabili. Se riporta anche la dicitura “HOME” indica che è adatto anche al compostaggio domestico.



Questo marchio identifica i prodotti contenenti legno proveniente da foreste gestite in maniera corretta e responsabile secondo rigorosi standard ambientali, sociali ed economici.



Il “triangolo di frecce” con all'interno un numero e delle lettere sotto di esso, indica il tipo di materiale di cui è costituito il prodotto.

PLASTICA



PET
polietilene
tereftalato



HDPE
polietilene
ad alta
densità



PVC
cloruro
di vinile o
polivinile



LDPE
polietilene
a bassa
densità



PP
polipropilene



PS
polistirene
(polistirolo)



OTHER
altro

CARTA E CARTONE



PAP
cartone
ondulato



PAP
cartone non
ondulato



PAP
carta
semplice



C/PAP
poliaccoppiato
carta/plastica



CA
cartone
poliaccoppiato

VETRO



GL
vetro
trasparente



GL
vetro
verde



GL
vetro
marrone

METALLI



ALU
alluminio



FE
acciaio

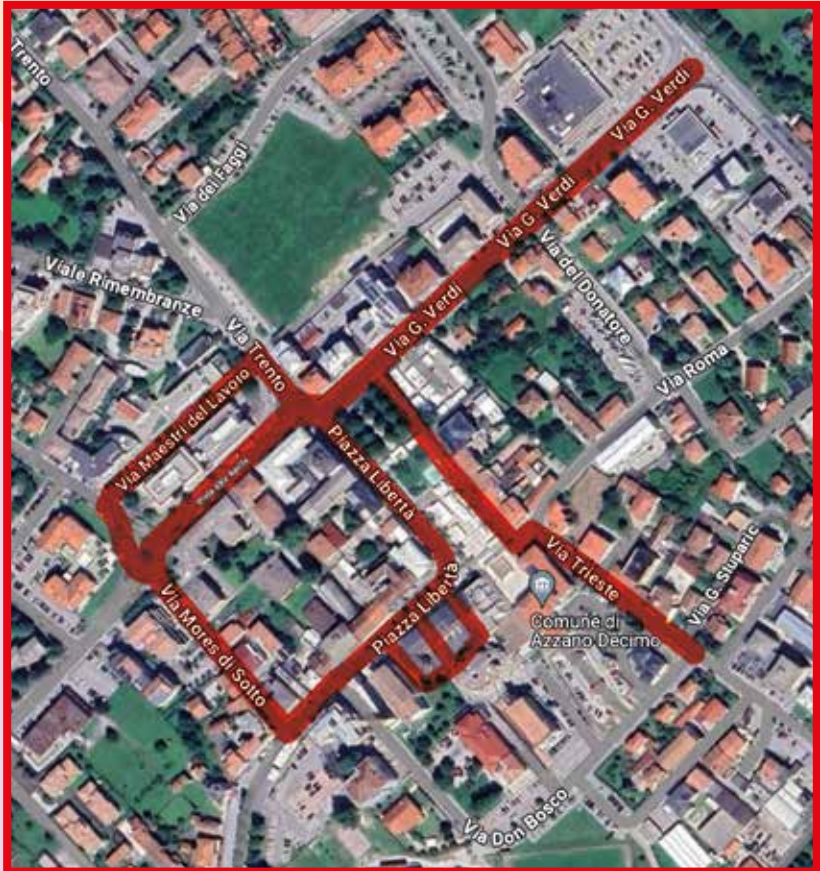
ATTENZIONE





Per le corrette modalità di separazione e conferimento dei rifiuti, si faccia sempre riferimento alle indicazioni riportate nel calendario, nella app o fornite direttamente dagli operatori delle raccolte o del Servizio Clienti.

Zone di raccolta - *Collection zones*

Legenda

S C P	ZONA GIALLA - YELLOW ZONE CORVA, FAGNIGOLA, TIEZZO
S C P	ZONA VERDE - GREEN ZONE AZZANO DECIMO
S C P	ZONA ROSSA - RED ZONE AZZANO DECIMO CENTRO solo nelle seguenti vie - <i>only in the following streets:</i> Via Verdi, Piazza Libertà, Galleria Centrale, Via Trieste (fino a incrocio con Via Don Bosco), Via Mores di Sotto (da incrocio con Via Maestri del Lavoro a incrocio con Via Marconi), Via Maestri del Lavoro, Via XXV Aprile (fino a incrocio con Via Mores di Sotto).



LEGENDA LUNE	
	LUNA CRESCENTE
	LUNA PIENA
	LUNA CALANTE
	LUNA NUOVA



Per ogni informazione, richiesta e reclamo

SERVIZIO CLIENTI - NUMERO VERDE

☎ 800 774 728

DAL LUNEDÌ AL VENERDÌ - 08:00 - 20:00
SABATO - 08:00 - 13:00

Come differenziare correttamente

Contenitori personali e sacchetti vanno esposti sulla pubblica via, in luogo visibile ed in prossimità della propria abitazione, la sera precedente del giorno di raccolta dopo le ore 20.



IMBALLAGGI IN PLASTICA, ACCIAIO e ALLUMINIO **PPP** sul calendario

Rifiuti che sono IMBALLAGGI in plastica, acciaio o alluminio (possono essere conferiti anche piatti e bicchieri monouso e grucce in plastica).

Conferire utilizzando uno o più sacchi semitrasparenti. La fornitura di Ambiente Servizi è ANNUALE; esaurita la scorta, ne andranno acquistati ed utilizzati di simili.

NON conferire oggetti in plastica che non sono imballaggi.

NON conferire imballaggi con residui (nè solidi, nè liquidi) al loro interno.



CARTA E CARTONE **CCC** sul calendario

Rifiuti in carta, imballaggi in cartone e cartone per bevande.

Oltre ai rifiuti all'interno del contenitore, possono essere esposte per la raccolta anche MASSIMO 2 scatole o borse in carta a fianco dello stesso.

NON utilizzare sacchetti in plastica all'interno del contenitore.

NON conferire carta vetrata, carta plastificata, carta molto unta o sporca.



IMBALLAGGI IN VETRO

Rifiuti da imballaggi in vetro che entrano per dimensione nel contenitore.

Conferire nei contenitori stradali, SEPARANDO vetro colorato e NON colorato.

NON utilizzare sacchetti in plastica all'interno del contenitore.

NON lasciare rifiuti all'esterno del contenitore non verranno raccolti.

NON conferire ceramica, specchi, cristallo, tappi/coperchi, lampadine, neon.

NON conferire bottiglie o barattoli con residui al loro interno.



UMIDO ORGANICO

Residui di cucina (scarti o cibi avariati) e altri rifiuti biodegradabili.

Conferire nei contenitori stradali utilizzando solo sacchetti compostabili.

La fornitura di Ambiente Servizi è ANNUALE ed è riservata a chi non fa compostaggio domestico. Una volta esaurita la scorta, ne andranno acquistati ed utilizzati di simili.

NON conferire i rifiuti sfusi.

NON gettare i cibi con il loro imballaggio (vaschette, pellicole, barattoli...).

NON utilizzare borse in plastica.

NON lasciare sacchi fuori dal contenitore.



VERDE E RAMAGLIE **V** sul calendario

Rifiuti da giardinaggio (sfalci d'erba, fiori recisi, foglie...).

Conferire i rifiuti sfusi all'interno del contenitore personale, senza sacchi.

Possono essere posizionate a fianco del contenitore anche MASSIMO 5 fascine ben legate, da MASSIMO 3 kg ciascuna).

I rifiuti possono anche essere conferiti gratuitamente presso il centro di raccolta. Per grandi quantitativi è possibile richiedere un servizio a domicilio contattando il Numero Verde.



SECCO RESIDUO INDIFFERENZIATO **SSS** sul calendario

Tutti i rifiuti che non appartengono ad altre categorie.

Conferire utilizzando sacchi chiusi da inserire nel contenitore personale.

Utilizzare più sacchetti all'interno del contenitore per agevolare la raccolta.

NON conferire rifiuti organici, pericolosi, liquidi o riciclabili.

Sacchi o rifiuti posizionati fuori dal contenitore non verranno raccolti.

Ingombranti e RAEE vanno conferiti al centro di raccolta.



INGOMBRANTI

Rifiuti di grandi dimensioni quali arredi, materassi, valigie...

I rifiuti possono essere conferiti gratuitamente presso il centro di raccolta.

Può essere richiesto un servizio a domicilio contattando il Numero Verde 800 774 728.



PILE ESAUSTE

Pile e batterie scariche, a stilo, rettangolari, quadrate, tonde.

Conferire i rifiuti nei contenitori posizionati sul territorio o presso il centro di raccolta.

NON conferire batterie di cellulari, di auto o moto.

NON conferire piccoli oggetti elettronici con batteria integrata.



FARMACI SCADUTI

Medicinali SCADUTI quali pastiglie, pillole, in flaconi, in tubetti...

Conferire i rifiuti nei contenitori posizionati sul territorio o presso il centro di raccolta.

NON conferire i loro imballaggi (scatole in cartoncino)

NON conferire i foglietti di istruzioni



CESTINI STRADALI

I cestini stradali presenti lungo le vie del territorio comunale sono adibiti alla raccolta di piccoli rifiuti "da passeggio" (es. scontrini, fazzoletti di carta, pacchetti di sigarette...).

E' vietato conferire rifiuti di grandi dimensioni o di provenienza domestica.

How to properly dispose of waste

Personal containers and bags must be placed in a visible location on the public street, in front of or curbside at your home, the evening before the scheduled day of collection, after 8 p.m.



PLASTIC, STEEL AND ALUMINUM PACKAGING



On the calendar

Plastic, steel or aluminum packaging as well as disposable plates and cups and plastic coats hanger.

Place them in one or more semi-transparent bags as provided. The supply of Ambiente Servizi is annual; once your stock is depleted, similar bags should be purchased and used.

DO NOT DISPOSE OF objects that are not packaging.

Containers must be empty, without any solid or liquid residues inside.



PAPER AND CARDBOARD



On the calendar

Paper, cardboard and juice/milk cartons.

If the container is full, extra waste can be placed in a maximum of 2 paper bag or boxes, next to the personal container.

YOU MAY NOT USE plastic bags inside the container.

DO NOT DISPOSE OF sandpaper, plastic paper or very dirty/oily paper.



GLASS

All types of glass that fit into the container due to their size are accepted.

Dispose of waste in the street containers and **SEPARATE** colored from uncolored glass.

DO NOT USE plastic bags inside the container.

DO NOT LEAVE wastes outside the container; they will not be collected.

DO NOT DISPOSE OF mirrors, crystal or pottery/ceramics, light bulbs, lamps.

DO NOT DISPOSE OF bottles or jars with food or liquid residues.



ORGANIC WASTE

Kitchen residues (leftover/spoiled food) and other biodegradable waste.

Use only biodegradable bags. Ambiente Servizi's bag supply is annual and reserved for those who practice home composting. Once your stock is depleted, similar bags should be purchased and used.

DO NOT DISPOSE OF loose waste.

DO NOT DISPOSE OF food packaging (plastic containers, wrapping or wax paper)

DO NOT USE plastic bags.

DO NOT LEAVE wastes outside the container; it will not be collected.



GARDEN WASTE



On the calendar

Garden waste, such as grass, cut-flowers, leaves...

Dispose of waste in your personal container, without using bags. Up to 5 well-tied bundles, each weighing a maximum of 3 kg, can also be placed next to the container.

Garden waste can be disposed of free of charge at the recycling center. For large quantities, request a paid home pickup service by contacting the toll-free number.



NON-RECYCLABLE DRY WASTE



On the calendar

Waste that does not fall under any other category.

Place them in closed bag inside the personal container.

Please use more than one bag to facilitate collection.

DO NOT DISPOSE OF organic, hazardous, liquid or recyclable waste.

Waste or bags left outside the container will not be collected.

Bulky items and RAEE must be disposed of at the recycling center.



BULKY WASTE

Large items like furnitures, mattresses, suitcases...

Waste can be brought (free of charge) at the recycling center.

You can also request a paid home pickup service by contacting the toll-free number.



USED BATTERIES

Used batteries and depleted batteries, cylindrical, rectangular, square, round.

Dispose of waste in the containers located throughout the area or at the recycling center.

Do NOT dispose of cell phone batteries, car batteries, or motorcycle batteries.

Do NOT dispose of small electronic devices with built-in batteries.



EXPIRED MEDICINES

Expired medicines such as tablets, pills, syrups, ointments...

Dispose of waste in the containers located throughout the area or at the collection center.

Do NOT dispose of their packaging (cardboard boxes).

Do NOT dispose of instruction leaflets.



ROADSIDE BINS

The roadside bins along the streets of the municipal area are intended for the collection of small 'walkway' waste (e.g., receipts, tissue papers, cigarette packets...).

It is prohibited to dispose of large-sized or household waste.

Centro di raccolta - Recycling center

Azzano Decimo - via Troiat

Il Centro di Raccolta è un'area comunale, attrezzata e sorvegliata per la raccolta di rifiuti urbani. L'accesso al Centro è riservato alle **utenze del Comune**.
I rifiuti vanno portati al Centro **già differenziati** (separati per categoria).

È altresì VIETATO conferire al Centro rifiuti non indicati in elenco, in special modo: rifiuti speciali, amianto, cartongesso, lana di vetro, lana di roccia, guaina bituminosa, carta catramata, vetro resina, per i quali vanno contattate ditte specializzate.
Maggiori informazioni contattando il Numero Verde.

Durante le **festività nazionali** il Centro di Raccolta resterà **CHIUSO**.

The Recycling Center is a municipal area, equipped and supervised for the collection of urban waste. Access to the Center is reserved for the users of the Municipality. Waste must be brought to the Center already sorted (separated by category).

It is also FORBIDDEN to bring to the Center waste not listed, especially: special waste, asbestos, plasterboard, fiberglass, rock wool, bituminous sheath, tar paper, fiberglass resin, for which specialized companies must be contacted. For more information, contact the toll-free number.

During national holidays, the Recycling Center will be CLOSED.

Orari di apertura - Opening hours

dal 1/10 al 31/03			dal 1/4 al 30/9	
13:00	17:00	LUNEDÌ - MONDAY	14:00	18:00
13:00	17:00	MERCOLEDÌ - WEDNESDAY	14:00	18:00
13:00	17:00	VENERDÌ - FRIDAY	14:00	18:00
8:30	12:00	SABATO - SATURDAY	8:30	12:00
14:00	17:00		14:00	18:00

Rifiuti ammessi	Waste allowed
Ingombranti	Bulky waste
Verde e ramaglie	Garden waste and chopped off branches
Carta e cartone	Paper and cardboard
Imballaggi in plastica, polistirolo, acciaio e alluminio	Plastic, polystyrene, steel and aluminum packaging
Plastiche rigide	Hard plastics
Vetro	Glass
Legno	Wood
Metalli	Metal
Prodotti tossici e infiammabili (prodotti per la pulizia della casa e l'hobby)	Toxic and flammable products (products for house cleaning and hobbies)
Oli vegetali (da cucina)	Cooking oil
Oli minerali (motore)	Mineral oil
Accumulatori al piombo (batterie auto/moto)	Car batteries
Inerti in modica quantità (vasi, ceramica...)	Small quantities of home generated debries
Barattoli con residui di vernici, diluenti	Jar with paint and tinner residue
Toner	Ink cartridges
Pile esauste	Flat batteries
Farmaci scaduti	Expired medicines
Pneumatici	Car tyres
Abiti usati e prodotti tessili	Used clothes and textile products
RAEE (apparecchiature elettriche/elettroniche)	RAEE (household appliances electric and electronic)
1- frigoriferi, congelatori, condizionatori, boiler	1- refrigerators, freezers, air conditioners, boilers
2- lavatrici, lavastoviglie, forni, cucine, microonde	2- wash machines, dishwashers, ovens, cucine
3- televisori e monitor	3- tv and monitor
4- piccoli elettrodomestici, computer, pannelli fotov.*	4- small appliances, computers, pv panels*
5- neon, lampade ai vapori di mercurio	5- neon light, mercury lamps

*per i pannelli fotovoltaici è necessario prenotare preventivamente il conferimento, contattando il numero verde.
for photovoltaic panels, it is necessary to schedule the disposal in advance by contacting the toll-free number.

L'elenco dei rifiuti conferibili potrebbe subire modifiche in base alle prescrizioni normative vigenti.
The list of allowed waste, may be subject to changes according current regulatory requirements.

GENNAIO

	1 Gio	S S ↘
	2 Ven	P C P
●	3 Sab	S S
	4 Dom	
2	5 Lun	
	6 Mar	P
	7 Mer	
	8 Gio	S S
	9 Ven	P C C
●	10 Sab	
	11 Dom	
3	12 Lun	V
	13 Mar	C
	14 Mer	
	15 Gio	S S
	16 Ven	P C P
	17 Sab	
●	18 Dom	
4	19 Lun	
	20 Mar	P
	21 Mer	
	22 Gio	S S

	23 Ven	P C C
	24 Sab	
	25 Dom	
5	26 Lun	V
	27 Mar	C
	28 Mer	
	29 Gio	S S
	30 Ven	P C P
	31 Sab	

FEBBRAIO

●	1 Dom	
6	2 Lun	
	3 Mar	P
	4 Mer	
	5 Gio	S S
	6 Ven	P C C
	7 Sab	
	8 Dom	
7	9 Lun	V
	10 Mar	C
	11 Mer	
	12 Gio	S S
	13 Ven	P C P
	14 Sab	
	15 Dom	
8	16 Lun	
●	17 Mar	P
	18 Mer	
	19 Gio	S S
	20 Ven	P C C
	21 Sab	
	22 Dom	

9	23 Lun	V
●	24 Mar	C
	25 Mer	
	26 Gio	S S
	27 Ven	P C P
	28 Sab	



Scarica la App gratuita di Ambiente Servizi!

SERVIZIO CLIENTI - NUMERO VERDE

800 774 728

LE REGOLE PER UNA GESTIONE RESPONSABILE DEI RIFIUTI

- > RIDUCI
- > RIUSA
- > RICICLA
- > RACCOGLI
- > RECUPERA



BCC PORDENONESE E MONSILE

GRUPPO BCC ICCREA



Prendi un appuntamento inquadrando il QR Code

oppure scrivendo qui www.bccpm.it/RichiestaAppuntamento



0434 208215

Sanisystem MEDICAL CENTER

Pordenone - Sacile www.sanisystemgroup.it



sara ORTOPEDIA SANITARIA Centro del Piede

Azzano Decimo 0434 423915 Spilimbergo 0427 2671

Convenzionato ASL - INAIL

I NOSTRI SERVIZI

- Valutazione posturale • Produzione plantari e calzature
- Pedicure professionale: trattamento micosi garantito 100%
- Ampio assortimento di articoli ortopedici e sanitari

RP Several

www.rpseveral.it

info@rpseveral.it

seguici: [in](#) [f](#) [a](#)

MARZO

	1 Dom	
10	2 Lun	
	3 Mar	P
	4 Mer	
	5 Gio	S S
	6 Ven	P C C
	7 Sab	
	8 Dom	
11	9 Lun	V
	10 Mar	C
	11 Mer	
	12 Gio	S S
	13 Ven	P C P
	14 Sab	
	15 Dom	
12	16 Lun	
	17 Mar	P
	18 Mer	
	19 Gio	S S
	20 Ven	P C C
	21 Sab	
	22 Dom	

13	23 Lun	V
	24 Mar	C
	25 Mer	
	26 Gio	S S
	27 Ven	P C P
	28 Sab	
	29 Dom	
14	30 Lun	
	31 Mar	P

APRILE

	1 Mer	
	2 Gio	S S
	3 Ven	P C C
	4 Sab	
	5 Dom	
15	6 Lun	
	7 Mar	C
	8 Mer	
	9 Gio	S S
	10 Ven	P C P
	11 Sab	
	12 Dom	
16	13 Lun	V
	14 Mar	P
	15 Mer	
	16 Gio	S S
	17 Ven	P C C
	18 Sab	Compost di Primavera 
	19 Dom	
17	20 Lun	V
	21 Mar	C
	22 Mer	

	23 Gio	S S
	24 Ven	P C P
	25 Sab	
	26 Dom	
18	27 Lun	V
	28 Mar	P
	29 Mer	
	30 Gio	S S



Scarica la App gratuita di Ambiente Servizi!

SERVIZIO CLIENTI - NUMERO VERDE

800 774 728

RIDUCI



Fai una spesa intelligente: scegli i prodotti con meno imballaggi, più facilmente riutilizzabili / riciclabili e riduci gli sprechi acquistando solo quando e quanto è necessario.



BCC PORDENONESE E MONSILE

GRUPPO BCC ICCREA



Prendi un appuntamento inquadrando il QR Code

oppure scrivendo qui www.bccpm.it/RichiestaAppuntamento



0434 208215

Sanisystem MEDICAL CENTER

Pordenone - Sacile www.sanisystemgroup.it



sara ORTOPEDIA SANITARIA Centro del Piede

Azzano Decimo 0434 423915 Spilimbergo 0427 2671

Convenzionato ASL - INAIL

I NOSTRI SERVIZI

- Valutazione posturale • Produzione plantari e calzature
- Pedicure professionale: trattamento micosi garantito 100%
- Ampio assortimento di articoli ortopedici e sanitari



RP Several

www.rpseveral.it

info@rpseveral.it

seguici:   

MAGGIO

●	1	Ven	PCC
	2	Sab	
	3	Dom	
19	4	Lun	V
	5	Mar	C
	6	Mer	
	7	Gio	SS
	8	Ven	PCP
☾	9	Sab	
	10	Dom	
20	11	Lun	V
	12	Mar	P
	13	Mer	
	14	Gio	SS
	15	Ven	PCC
●	16	Sab	
	17	Dom	
21	18	Lun	V
	19	Mar	C
	20	Mer	
	21	Gio	SS
	22	Ven	PCP

☾	23	Sab	
	24	Dom	
22	25	Lun	V
	26	Mar	P
	27	Mer	
	28	Gio	SS
	29	Ven	PCC
	30	Sab	
●	31	Dom	

GIUGNO

	1	Lun	V
23	2	Mar	C
	3	Mer	
	4	Gio	SS
	5	Ven	PCP
	6	Sab	
	7	Dom	
24	8	Lun	V
	9	Mar	P
	10	Mer	
	11	Gio	SS
	12	Ven	PCC
	13	Sab	
	14	Dom	
●	15	Lun	V
	16	Mar	C
	17	Mer	
	18	Gio	SS
	19	Ven	PCP
	20	Sab	
	21	Dom	
26	22	Lun	V

	23	Mar	P
	24	Mer	
	25	Gio	SS
	26	Ven	PCC
	27	Sab	
	28	Dom	
27	29	Lun	V
	30	Mar	C



Scarica la App gratuita di Ambiente Servizi!

SERVIZIO CLIENTI - NUMERO VERDE
☎ 800 774 728

RIUSA



Sfrutta un oggetto il più possibile: prima di gettare qualcosa prova a ripararlo, chiediti se può servire per uno scopo diverso da quello primario o se può essere utile a qualcun altro.



BCC PORDENONESE E MONSILE

GRUPPO BCC ICCREA



Prendi un appuntamento inquadrando il QR Code

oppure scrivendo qui www.bccpm.it/RichiestaAppuntamento



0434 208215

Sanisystem MEDICAL CENTER

Pordenone - Sacile www.sanisystemgroup.it



sara ORTOPEDIA SANITARIA Centro del Piede

Azzano Decimo 0434 423915
Spilimbergo 0427 2671

Convenzionato ASL - INAIL

I NOSTRI SERVIZI

- Valutazione posturale • Produzione plantari e calzature
- Pedicure professionale: trattamento micosi garantito 100%
- Ampio assortimento di articoli ortopedici e sanitari



RP Several

www.rpseveral.it

info@rpseveral.it

seguici:

LUGLIO

	1	Mer
	2	Gio S S
	3	Ven P C P
	4	Sab
	5	Dom
28	6	Lun V
	7	Mar P
	8	Mer
	9	Gio S S
	10	Ven P C C
	11	Sab
	12	Dom
29	13	Lun V
	14	Mar C
	15	Mer
	16	Gio S S
	17	Ven P C P
	18	Sab
	19	Dom
30	20	Lun V
	21	Mar P
	22	Mer

	23	Gio S S
	24	Ven P C C
	25	Sab
	26	Dom
31	27	Lun V
	28	Mar C
	29	Mer
	30	Gio S S
	31	Ven P C P

AGOSTO

	1	Sab
	2	Dom
32	3	Lun V
	4	Mar P
	5	Mer
	6	Gio S S
	7	Ven P C C
	8	Sab
	9	Dom
33	10	Lun V
	11	Mar C
	12	Mer
	13	Gio S S
	14	Ven P C P
	15	Sab
	16	Dom
34	17	Lun V
	18	Mar P
	19	Mer
	20	Gio S S
	21	Ven P C C
	22	Sab

	23	Dom
35	24	Lun V
	25	Mar C
	26	Mer
	27	Gio S S
	28	Ven P C P
	29	Sab
	30	Dom
36	31	Lun V



Scarica la App gratuita di Ambiente Servizi!

SERVIZIO CLIENTI - NUMERO VERDE
800 774 728

RICICLA



Separa correttamente carta, plastica, vetro, metalli... Il riciclo trasforma i materiali usati in nuovi prodotti, riducendo l'impatto ambientale dei rifiuti e lo spreco di nuove risorse.



BCC PORDENONESE E MONSILE

GRUPPO BCC ICCREA



Prendi un appuntamento inquadrando il QR Code

oppure scrivendo qui www.bccpm.it/RichiestaAppuntamento



0434 208215

Sanisystem MEDICAL CENTER

Pordenone - Sacile www.sanisystemgroup.it



sara ORTOPEDIA SANITARIA Centro del Piede

Azzano Decimo 0434 423915
Spilimbergo 0427 2671

Convenzionato ASL - INAIL

I NOSTRI SERVIZI

- Valutazione posturale • Produzione plantari e calzature
- Pedicure professionale: trattamento micosi garantito 100%
- Ampio assortimento di articoli ortopedici e sanitari



RP Several

www.rpseveral.it

info@rpseveral.it

seguici:

SETTEMBRE

	1	Mer	P
	2	Gio	
	3	Ven	S S
	4	Sab	P C C
	5	Dom	
28	6	Lun	
	7	Mar	V
	8	Mer	C
	9	Gio	
	10	Ven	S S
	11	Sab	P C P
	12	Dom	
29	13	Lun	
	14	Mar	V
	15	Mer	P
	16	Gio	
	17	Ven	S S
	18	Sab	P C C
	19	Dom	
30	20	Lun	
	21	Mar	V
	22	Mer	C

	23	Gio	
	24	Ven	S S
	25	Sab	P C P
	26	Dom	
31	27	Lun	
	28	Mar	V
	29	Mer	P
	30	Gio	
	31	Ven	

OTTOBRE

	1	Sab	S S
	2	Dom	P C C
32	3	Lun	
	4	Mar	
	5	Mer	V
	6	Gio	C
	7	Ven	
	8	Sab	S S
	9	Dom	P C P
33	10	Lun	
	11	Mar	
	12	Mer	V
	13	Gio	P
	14	Ven	
	15	Sab	S S
	16	Dom	P C C
34	17	Lun	
	18	Mar	
	19	Mer	V
	20	Gio	C
	21	Ven	
	22	Sab	S S

	23	Dom	P C P
35	24	Lun	
	25	Mar	
	26	Mer	V
	27	Gio	P
	28	Ven	
	29	Sab	S S
	30	Dom	P C C
36	31	Lun	



Scarica la App gratuita di Ambiente Servizi!

SERVIZIO CLIENTI - NUMERO VERDE

800 774 728

RACCOGLI



Fai sempre la raccolta differenziata correttamente. Non abbandonare i rifiuti: ogni gesto conta per un ambiente più pulito.



BCC PORDENONESE E MONSILE

GRUPPO BCC ICCREA



Prendi un appuntamento inquadrando il QR Code

oppure scrivendo qui www.bccpm.it/RichiestaAppuntamento



0434 208215

Sanisystem MEDICAL CENTER

Pordenone - Sacile www.sanisystemgroup.it



sara ORTOPEDIA SANITARIA Centro del Piede

Azzano Decimo 0434 423915 Spilimbergo 0427 2671

Convenzionato ASL - INAIL

I NOSTRI SERVIZI

- Valutazione posturale • Produzione plantari e calzature
- Pedicure professionale: trattamento micosi garantito 100%
- Ampio assortimento di articoli ortopedici e sanitari



RP Several

www.rpseveral.it

info@rpseveral.it

seguici: [in](#) [f](#) [i](#)

NOVEMBRE

		1 Dom
45		2 Lun
		3 Mar 
		4 Mer
		5 Gio  
		6 Ven   
		7 Sab
		8 Dom
		9 Lun 
46		10 Mar 
		11 Mer
		12 Gio  
		13 Ven   
		14 Sab
		15 Dom
47		16 Lun
		17 Mar 
		18 Mer
		19 Gio  
		20 Ven   
		21 Sab
		22 Dom
48		23 Lun 
		24 Mar 
		25 Mer
		26 Gio  
		27 Ven   
		28 Sab
		29 Dom
49		30 Lun

DICEMBRE

		1 Mar 
		2 Mer
		3 Gio  
		4 Ven   
		5 Sab
		6 Dom
50		7 Lun 
		8 Mar 
		9 Mer
		10 Gio  
		11 Ven   
		12 Sab
		13 Dom
51		14 Lun
		15 Mar 
		16 Mer
		17 Gio  
		18 Ven   
		19 Sab
		20 Dom
52		21 Lun
		22 Mar 
		23 Mer
		24 Gio  
		25 Ven    ↘
		26 Sab 
		27 Dom
53		28 Lun  
		29 Mar 
		30 Mer
		31 Gio  



Scarica la App gratuita
di Ambiente Servizi!

SERVIZIO CLIENTI - NUMERO VERDE
 800 774 728

RECUPERA



Anche i rifiuti non riciclabili, se
separati correttamente, possono
essere una risorsa trasformandoli
in energia o altri materiali utili.



**BCC PORDENONESE
E MONSILE**

GRUPPO BCC ICCREA



Prendi un appuntamento
inquadrando il QR Code

oppure scrivendo qui
www.bccpm.it/RichiestaAppuntamento



0434 208215

Sanisystem
MEDICAL CENTER

Pordenone - Sacile
www.sanisystemgroup.it



 **sara**
ORTOPEDIA SANITARIA
Centro del Piede

Azzano Decimo
0434 423915
Spilimbergo
0427 2671

Convenzionato ASL - INAIL

I NOSTRI SERVIZI

- Valutazione posturale • Produzione plantari e calzature
- Pedicure professionale: trattamento micosi garantito 100%
- Ampio assortimento di articoli ortopedici e sanitari



RP Several

www.rpseveral.it

info@rpseveral.it

segui:   

GENNAIO 2027

	1 Ven	P C P ↘
	2 Sab	C
	3 Dom	
1	4 Lun	P P
	5 Mar	P
	6 Mer	
●	7 Gio	S S
	8 Ven	P C C
	9 Sab	
	10 Dom	
2	11 Lun	V
	12 Mar	C
	13 Mer	
	14 Gio	S S
☾	15 Ven	P C P
	16 Sab	
	17 Dom	
3	18 Lun	
	19 Mar	P
	20 Mer	
	21 Gio	S S
●	22 Ven	P C C

	23 Sab	
	24 Dom	
4	25 Lun	V
	26 Mar	C
	27 Mer	
	28 Gio	S S
☾	29 Ven	P C P
	30 Sab	
	31 Dom	

FEBBRAIO 2027

5	1 Lun	
	2 Mar	P
	3 Mer	
	4 Gio	S S
	5 Ven	P C C
●	6 Sab	
	7 Dom	
6	8 Lun	V
	9 Mar	C
	10 Mer	
	11 Gio	S S
	12 Ven	P C P
	13 Sab	
☾	14 Dom	
7	15 Lun	
	16 Mar	P
	17 Mer	
	18 Gio	S S
	19 Ven	P C C
	20 Sab	
●	21 Dom	
8	22 Lun	V

	23 Mar	C
	24 Mer	
	25 Gio	S S
	26 Ven	P C P
	27 Sab	
☾	28 Dom	



Scarica la App gratuita
di Ambiente Servizi!

SERVIZIO CLIENTI - NUMERO VERDE

☎ 800 774 728

LE REGOLE PER UNA GESTIONE RESPONSABILE DEI RIFIUTI

-> RIDUCI

-> RIUSA

-> RICICLA

-> RACCOGLI

-> RECUPERA



**BCC PORDENONESE
E MONSILE**

GRUPPO BCC ICCREA



Prendi un appuntamento
inquadrandolo il QR Code

oppure scrivendo qui
www.bccpm.it/RichiestaAppuntamento



☎ 0434 208215

Sanisystem
MEDICAL CENTER

Pordenone - Sacile
www.sanisystemgroup.it



sara
ORTOPEDIA SANITARIA
Centro del Piede

Azzano Decimo
0434 423915
Spilimbergo
0427 2671

Convenzionato ASL - INAIL

I NOSTRI SERVIZI

- Valutazione posturale • Produzione plantari e calzature
- Pedicure professionale: trattamento micosi garantito 100%
- Ampio assortimento di articoli ortopedici e sanitari

RP Several

www.rpseveral.it

info@rpseveral.it

seguici: [in](#) [f](#) [i](#)

ALTRI SERVIZI

Ambiente Servizi è in grado di offrire servizi efficienti e a costi competitivi anche relativamente a raccolte complementari a quelle dei rifiuti urbani.



MICRORACCOLTA AMIANTO

Il servizio riguarda l'autorimozione di modeste quantità di materiali contenenti amianto in matrice compatta ubicati nelle civili abitazioni o nelle loro pertinenze da parte di privati cittadini.

Il servizio prevede che il proprietario dell'immobile provveda alla RIMOZIONE e PREPARAZIONE dei manufatti utilizzando i kit e le indicazioni fornite da Ambiente Servizi, che si occupa poi del loro prelievo e smaltimento.



RACCOLTA RIFIUTI AGRICOLI

Per le attività agricole e agro-industriali è disponibile un servizio di raccolta rifiuti dedicato, che semplifica le operazioni di smaltimento e la relativa gestione complessiva, a costi competitivi.

Il servizio prevede la sottoscrizione di un'apposita convenzione ed il ritiro dei rifiuti direttamente all'indirizzo del produttore del rifiuto.



RACCOLTA RIFIUTI SPECIALI

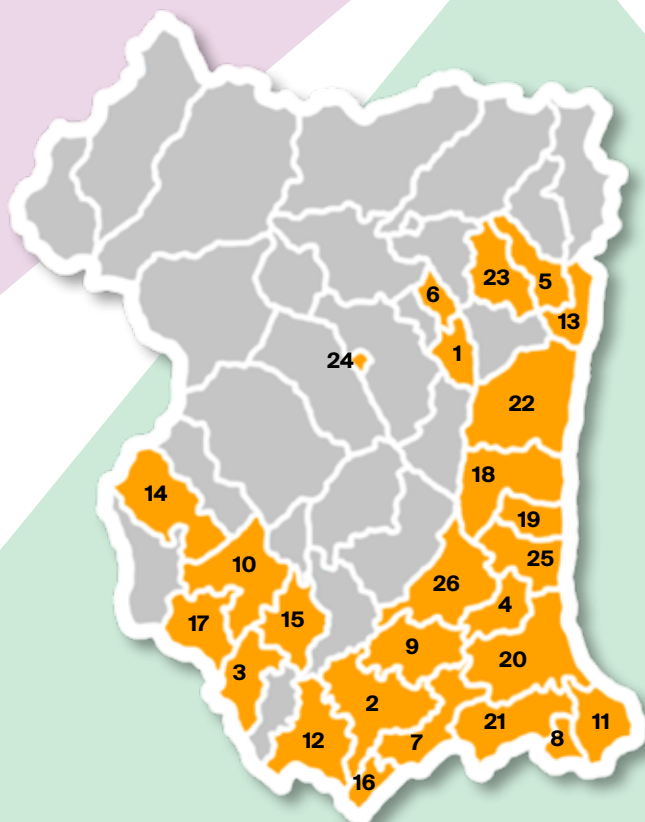
I rifiuti generati da attività produttive non possono essere conferiti al servizio pubblico di raccolta né in ecopiazzola, ma devono essere raccolti da aziende autorizzate e conferiti ad impianti autorizzati.

Ambiente Servizi fornisce un servizio specifico di raccolta a prezzi competitivi, fornendo apposite attrezzature di stoccaggio come cassoni scarrabili, press container, cassonetti o navette.



Informazioni e modalità di adesione ai servizi sono disponibili sul sito www.ambienteservizi.net o contattando il Numero Verde **800 774 728**

Comuni nei quali svolge il servizio Ambiente Servizi



1. Arba
2. Azzano Decimo
3. Brugnera
4. Casarsa della Delizia
5. Castelnovo del Friuli
6. Cavasso Nuovo
7. Chions
8. Cordovado
9. Fiume Veneto
10. Fontanafredda
11. Morsano al Tagliamento
12. Pasiano di Pordenone
13. Pinzano al Tagliamento
14. Polcenigo
15. Porcia
16. Pravisdomini
17. Sacile
18. San Giorgio della Richinvelda
19. San Martino al Tagliamento
20. San Vito al Tagliamento
21. Sesto al Reghena
22. Spilimbergo
23. Travesio
24. Vajont
25. Valvasone Arzene
26. Zoppola

CARTA DEI SERVIZI

È il documento, redatto in conformità alla normativa in vigore, in cui sono specificati gli obblighi e i livelli di qualità attesi per i servizi erogati e le loro modalità di fruizione, incluse le regole di relazione tra utenti e Gestore del servizio di gestione dei rifiuti urbani.

È disponibile sul sito di Ambiente Servizi nella sezione Servizi/Carta dei servizi.

Per ogni comune è poi disponibile una scheda di dettaglio nella quale sono indicati tutti gli aspetti specifici del servizio.